

FOR RENT

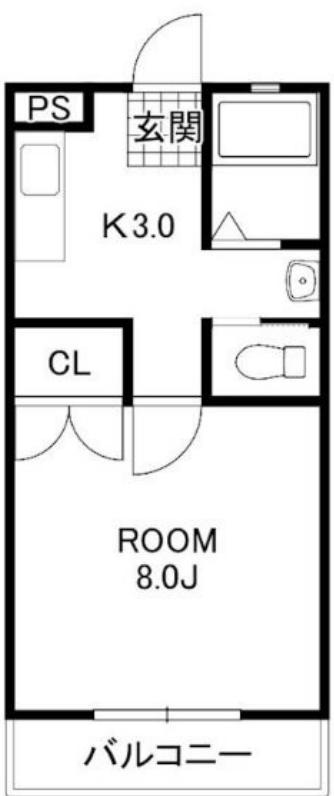
賃料	管理費等
39,000円	2,000円

南面バルコニー,防犯カメラ

【外観】



【間取り図】



間取り	1K		
敷金	無	礼金	無
敷引/償却金	-	保証金	-
物件種別	アパート		
建物名・部屋番号	メゾンドールフジA 102号室		
物件所在地	群馬県高崎市問屋町西2丁目4-25		
交通	上越線 高崎問屋町駅 徒歩20分		
間取詳細	洋室(8畳) K(2.5畳)		
構造・規模	木造 2階建 1階		
専有面積	26.4㎡	向き	南
築年月	1996年2月12日	契約期間	2年
損害保険	有 16,000円 24ヶ月	入居時期	即時
駐車場	付(無料) 1台駐車可		
設備	3点給湯, C A T V, T Vインターホン, インターホン, エアコン, ガスコンロ設置済, ガス給湯, システムキ		
その他費用	[一時金] クリーニング代: 26,400円 [月次費用] 安心サポート: 1,100円		
入居諸条件	ペット不可 事務所不可 楽器等の使用不可 法人可		
保証会社	必須 初回: 月額総額の50%、以降毎年1万円		
備考			

図面と現況が異なる場合は現況が優先となります。

間取りの「S」はサービスルーム(納戸)です。

情報更新日2024年11月17日

No.05745



国土交通大臣(15)第382号
一般社団法人 群馬県宅地建物取引業協会

株式会社ヤマダホームズ ヤマダ不動産 高崎店

群馬県高崎市栄町1-1
TEL:027-345-6767
E-mail: y-kawada@yamadahomes.jp

FAX:027-345-6768



携帯サイトから物件詳細を閲覧できます!

取引態様	手数料負担の割合	貸主	0%	借主	100%
仲介先物	手数料配分の割合	元付	0%	客付	100%