

FOR RENT

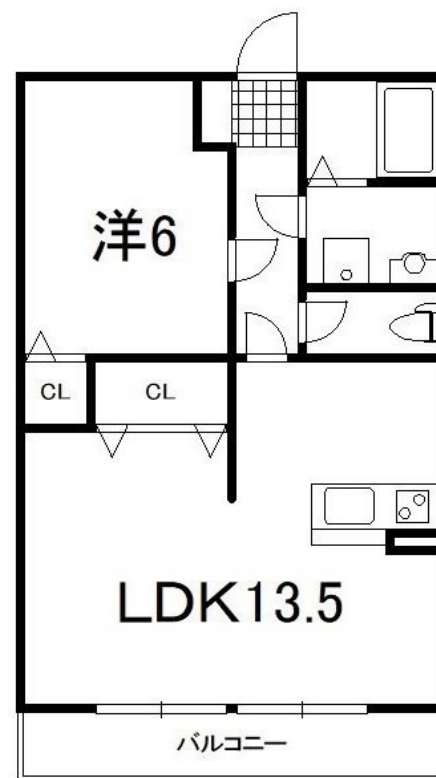
賃料	管理費等
58,000円	2,000円

2F以上,角住戸,最上階,南面バルコニー,南面リビング,内装リフォーム済,リノベーション,平置駐車場

【外観】



【間取り図】



図面と現況が異なる場合は現況が優先となります。

間取りの「S」はサービスルーム(納戸)です。

間取り	1LDK		
敷金	無	礼金	無
敷引/償却金	-	保証金	-
物件種別	アパート		
建物名・部屋番号	ドミールOZ 206号室		
物件所在地	群馬県高崎市棟高町1675-25		
交通	上越線 井野(群馬)駅 徒歩55分 上越線 高崎問屋町駅 徒歩62分		
間取詳細	LDK(13.5畳) 洋室(6畳)		
構造・規模	軽量鉄骨 2階建 2階		
専有面積	45.14㎡	向き	南
築年月	1987年7月	契約期間	2年
損害保険	有 20,000円 24ヶ月	入居時期	即時
駐車場	付(無料) 駐輪場		
設備	3点給湯,TVインターホン,エアコン,エアコン2台,エアコン全室,カウンターキッチン,ガスコンロ設置		
その他費用	[一時金] ルームクリーニング代: 39,500円 [月次費用] 安心サポート: 1,210円		
入居諸条件	ペット可 二人可 法人可 ルームシェア相談		
保証会社	必須 初回: 賃料総額50%、一年毎: 10,000円		
備考			

情報更新日2026年6月5日

No.08786

お問合せ先



国土交通大臣(16)第382号
一般社団法人 群馬県宅地建物取引業協会

YAMADA TRUST 流通前橋店

群馬県前橋市古市町381-1金井泉ビル103
TEL:027-897-3010 FAX:027-897-3011
E-mail: yf-maebashi@yamadahomes.jp
URL: https://www.yamada-realestate.co.jp/



携帯サイトから物件詳細を閲覧できます!

取引態様	手数料負担の割合	貸主	0%	借主	100%
仲介元付(一般)	手数料配分の割合	元付	0%	客付	100%