

FOR RENT

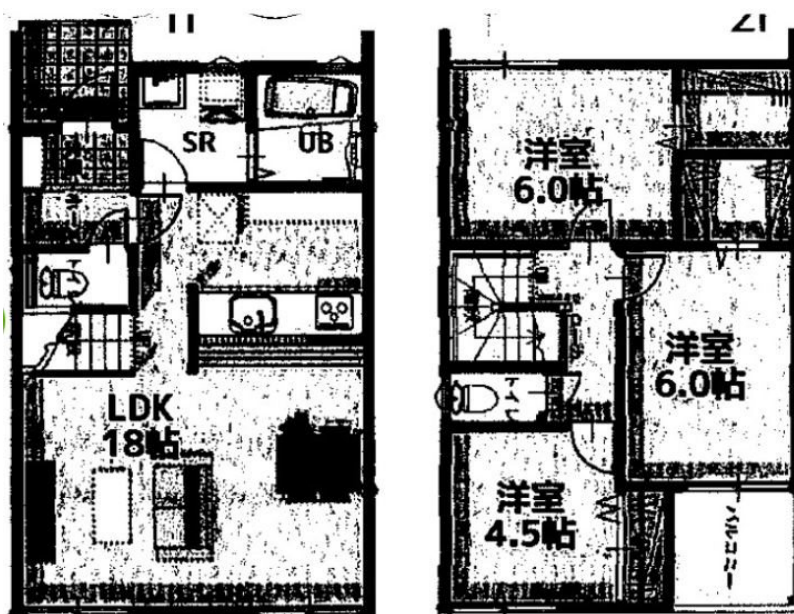
賃料	管理費等
121,000円	0円

閑静な住宅街 平坦地 南面バルコニー 南庭 2F以上 ディンブルキー 南面リビング 陽当たり良好

【外観】



【間取り図】



間取り	3LDK		
敷金	1ヶ月	礼金	-
敷引/償却金	-	保証金	-
物件種別	戸建		
建物名・部屋番号	パルトネール前橋石倉町C		
物件所在地	群馬県前橋市石倉町3丁目4-25		
交通	吾妻線 新前橋駅 徒歩16分 湘南新宿ライン 新前橋駅 徒歩16分		
間取詳細	LDK(18畳) 洋室(6畳) 洋室(6畳) 洋室(4.5畳)		
構造・規模	木造 2階建		
専有面積	84.17㎡	向き	南
築年月	2016年3月	契約期間	2年
損害保険		入居時期	即時
駐車場	付(無料) 2台駐車可		
設備	システムキッチン 3口以上コンロ IHクッキングヒーター バス・トイレ別 追い焚き風呂 脱衣所		
その他費用	[一時金] クリーニング: 110,000円		
入居諸条件	ペット可 二人可 法人可 ルームシェア可 子供可		
保証会社	必須 契約時家賃×80% (一括支払型)		
備考			

図面と現況が異なる場合は現況が優先となります。

間取りの「S」はサービスルーム(納戸)です。

情報更新日2026年5月31日

No.08780

お問合せ先



国土交通大臣(16)第382号
一般社団法人 群馬県宅地建物取引業協会

YAMADA TRUST 流通前橋店

群馬県前橋市古市町381-1金井泉ビル103
TEL:027-897-3010 FAX:027-897-3011
E-mail: yf-maebashi@yamadahomes.jp
URL: https://www.yamada-realestate.co.jp/



携帯サイトから物件詳細を閲覧できます!

取引態様	手数料負担の割合	貸主	0%	借主	100%
仲介元付(一般)	手数料配分の割合	元付	0%	客付	100%