

FOR RENT

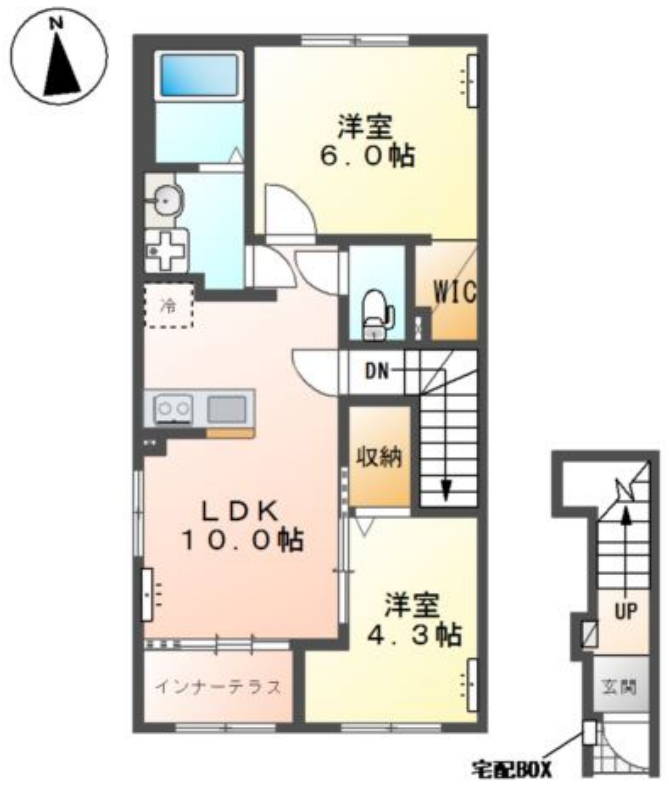
賃料	管理費等
75,000円	4,000円

角住戸, 2F以上, 防犯カメラ

【外観】



【間取り図】



間取り	2LDK		
敷金	1ヶ月	礼金	無
敷引/償却金	-	保証金	無
物件種別	アパート		
建物名・部屋番号	(仮)朝倉町新築アパート		
物件所在地	群馬県前橋市朝倉町		
交通	両毛線 前橋大島駅 徒歩29分 両毛線 前橋駅 徒歩38分		
間取詳細	LDK(10畳) 洋室(4.3畳) 洋室(6畳)		
構造・規模	木造 2階建 2階		
専有面積	53.9㎡	向き	南
築年月	2026年10月	契約期間	2年
損害保険		入居時期	2026年10月上旬
駐車場	有(敷地内) 3300円/月 ~ null 駐車可 駐輪場		
設備	B S, C S, ネット使用料不要, トイレ有, T V インターホン, システムキッチン, カウンターキッチン, ガス		
その他費用	[一時金] 消毒施工料(当社扱)(入居時のみ): 17,050円 ハウスクリーニング代(退去時): 39,600円 [月次費用] 2台目駐車場(1ヵ月): 2,200円		
入居諸条件			
保証会社	必須 保証人代行サービス保証料・家賃集金サービス手数料: 10,000円/入居時、以降は月額賃料の1%/		
備考			

図面と現況が異なる場合は現況が優先となります。

間取りの「S」はサービスルーム(納戸)です。

情報更新日2026年6月5日

No.08774



国土交通大臣(16)第382号
一般社団法人 群馬県宅地建物取引業協会
YAMADA TRUST 流通前橋店
群馬県前橋市古市町381-1金井泉ビル103
TEL:027-897-3010 FAX:027-897-3011
E-mail: yf-maebashi@yamadahomes.jp
URL: https://www.yamada-realestate.co.jp/



携帯サイトから物件詳細を閲覧できます!

取引態様	手数料負担の割合	貸主	0%	借主	100%
仲介先物	手数料配分の割合	元付	0%	客付	100%