

FOR RENT

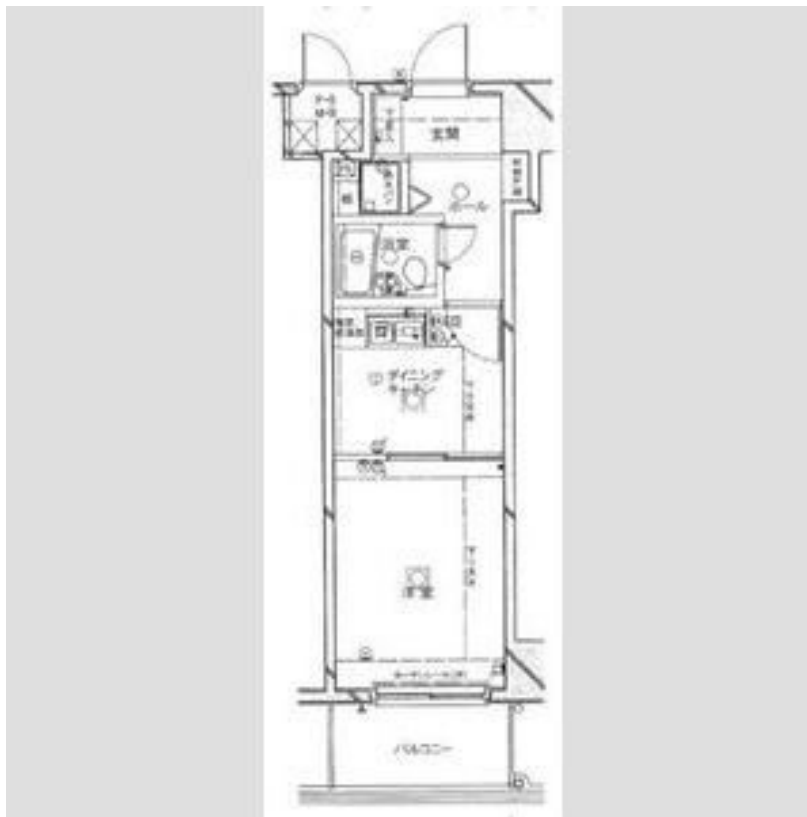
賃料	管理費等
29,000円	6,000円

南向きで日当たりの良いお部屋です。

【外観】



【間取り図】



図面と現況が異なる場合は現況が優先となります。

間取りの「S」はサービスルーム(納戸)です。

間取り	1DK		
敷金	3万円	礼金	無
敷引/償却金	-	保証金	-
物件種別	マンション		
建物名・部屋番号	ダイアパレス前橋大友 1203号室		
物件所在地	群馬県前橋市大友町1丁目6-5		
交通	湘南新宿ライン 新前橋駅 徒歩16分 両毛線 新前橋駅 徒歩16分		
間取詳細			
構造・規模	鉄骨鉄筋コンクリート 13階建 12階		
専有面積	25.42㎡	向き	南
築年月	1990年3月	契約期間	6年
損害保険	有 18,000円	入居時期	2026年4月下旬
駐車場	無		
設備	IHクッキングヒーター, インターホン, エアコン, シャワー, シューズボックス, バストイレ同室, フローリ		
その他費用	[一時金] 鍵交換代: 22,000円 ハウスクリーニング費: 44,000円 くらしーど24: 16,500円 契約事務手数料: 5,500円		
入居諸条件	ペット不可 学生可 法人可 单身可		
保証会社	必須 初回保証料50%年間保証料1年毎10,000円		
備考			

情報更新日2026年4月19日

No.08709

お問合せ先



国土交通大臣(16)第382号
一般社団法人 群馬県宅地建物取引業協会

YAMADA TRUST 流通前橋店

群馬県前橋市古市町381-1金井泉ビル103
TEL:027-897-3010 FAX:027-897-3011
E-mail: yf-maebashi@yamadahomes.jp
URL: https://www.yamada-realestate.co.jp/



携帯サイトから物件詳細を閲覧できます!

取引態様	手数料負担の割合	貸主	0%	借主	100%
仲介先物	手数料配分の割合	元付	0%	客付	100%