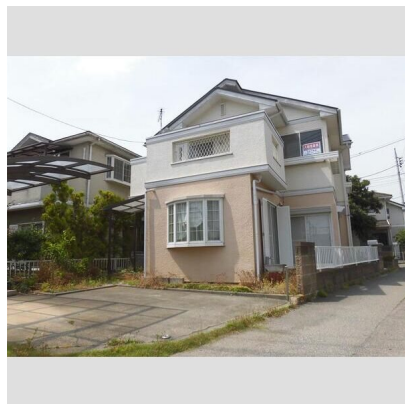


FOR RENT

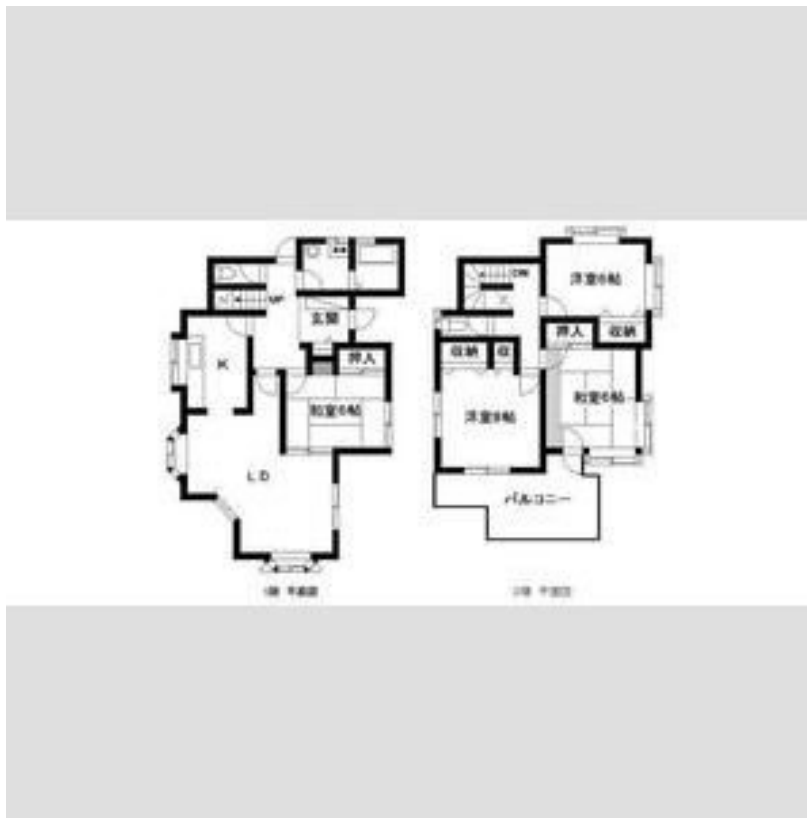
賃料	管理費等
85,000円	0円

1戸建てにしかない魅力が沢山ありますよ。
広いリビング・カーポート付き駐車場・広々としたキッチンスペース！！

【外観】



【間取り図】



図面と現況が異なる場合は現況が優先となります。

間取りの「S」はサービスルーム(納戸)です。

間取り	4LDK		
敷金	無	礼金	無
敷引/償却金	-	保証金	-
物件種別	戸建		
建物名・部屋番号	大野邸 1号室		
物件所在地	群馬県前橋市石倉町616-13		
交通	両毛線 新前橋駅 徒歩12分 湘南新宿ライン 前橋駅 徒歩26分		
間取詳細	LDK(20畳) 和室(6畳) 洋室(7.5畳) 和室(6畳) 洋室(6畳)		
構造・規模	木造 2階建 1-2階		
専有面積	108.88㎡	向き	南
築年月	1990年7月	契約期間	2年
損害保険	有 18,000円	入居時期	2026年4月下旬
駐車場	付(無料)		
設備	3口以上コンロ, 3点給湯, TVインターホン, インターホン, エアコン, ガスキッチン, ガスレンジ付, ガス		
その他費用	[一時金] 鍵交換費用: 33,000円 [月次費用] 24時間サポート: 1,000円		
入居諸条件	ペット不可 楽器等の使用不可 二人可 法人可		
保証会社	必須 初回総賃料の50% 毎月500円 1年更新時 10,000円		
備考			

情報更新日2026年4月19日

No.08613

お問合せ先



国土交通大臣(16)第382号
一般社団法人 群馬県宅地建物取引業協会

YAMADA TRUST 流通前橋店

群馬県前橋市古市町381-1金井泉ビル103
TEL:027-897-3010 FAX:027-897-3011
E-mail: yf-maebashi@yamadahomes.jp
URL: https://www.yamada-realestate.co.jp/



携帯サイトから物件詳細を閲覧できます！

取引態様	手数料負担の割合	貸主	0%	借主	100%
仲介先物	手数料配分の割合	元付	0%	客付	100%