

# FOR RENT

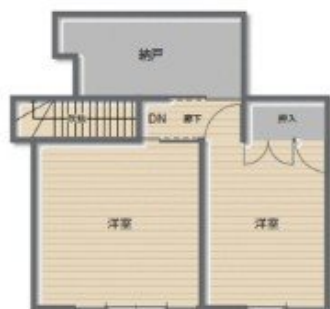
賃料	管理費等
79,000円	0円

静かな住宅地エリアの一戸建て賃貸です。  
 広々としたお庭もあり日当たりの良いおうちです。

【外観】



【間取り図】



図面と現況が異なる場合は現況が優先となります。

間取りの「S」はサービスルーム(納戸)です。

間取り	4SDK		
敷金	1ヶ月	礼金	1ヶ月
敷引/償却金	-	保証金	-
物件種別	戸建		
建物名・部屋番号	ベルウッド箱田 1号室		
物件所在地	群馬県前橋市箱田町1118-2		
交通	湘南新宿ライン 新前橋駅 徒歩29分 湘南新宿ライン 前橋駅 徒歩47分		
間取詳細			
構造・規模	木造 2階建 1-2階		
専有面積	118.87㎡	向き	南
築年月	1980年10月	契約期間	2年
損害保険	有	入居時期	即時
駐車場	付(無料) 1台駐車可		
設備	3点給湯, C L タンス, T V インターホン, インターホン, エアコン, ガスキッチン, ガス給湯, シャワー, シ		
その他費用			
入居諸条件	ペット可 事務所可 二人可 法人可 子供可		
保証会社	必須 保証会社加入必須		
備考			

情報更新日2026年6月5日

No.08494

お問合せ先



国土交通大臣(16)第382号  
 一般社団法人 群馬県宅地建物取引業協会

**YAMADA TRUST 流通前橋店**

群馬県前橋市古市町381-1金井泉ビル103  
 TEL:027-897-3010 FAX:027-897-3011  
 E-mail: yf-maebashi@yamadahomes.jp  
 URL: https://www.yamada-realestate.co.jp/



携帯サイトから物件詳細を閲覧できます!

取引態様	手数料負担の割合	貸主	0%	借主	100%
仲介先物	手数料配分の割合	元付	0%	客付	100%