

FOR RENT

賃料	管理費等
30,000円	2,000円

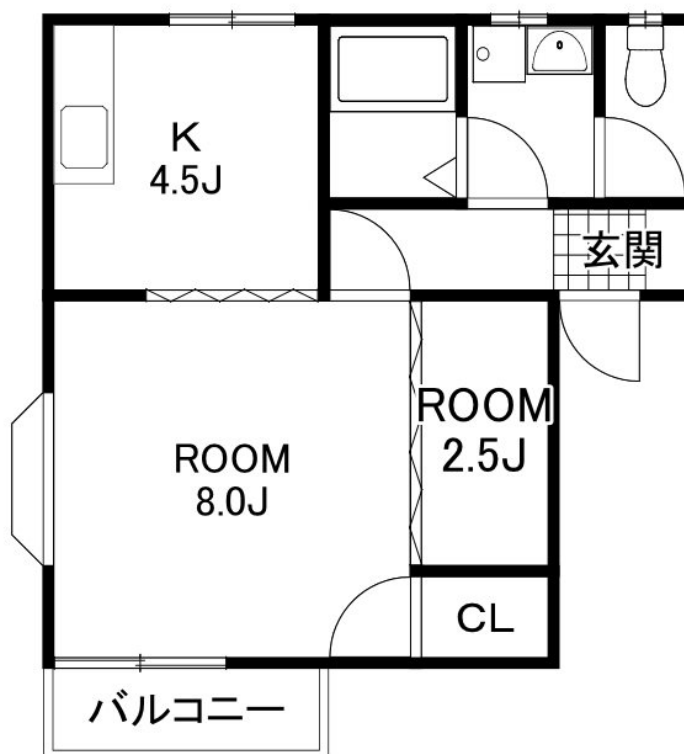
ヤマダ不動産で賃貸物件を契約するとヤマダ電機

1フロア2住戸,角住戸,南面バルコニー

【外観】



【間取り図】



間取り	1SK		
敷金	無	礼金	無
敷引 / 償却金	-	保証金	-
物件種別	アパート		
建物名・部屋番号	ハイツリッチ前橋 A201号室		
物件所在地	群馬県前橋市粕川町込皆戸54-2		
交通	上毛電気鉄道 北原駅 徒歩7分 上毛電気鉄道 樋越駅 徒歩15分		
間取詳細	洋室(8畳) S(2.5畳) K(4.5畳)		
構造・規模	木造 2階建 2階		
専有面積	35㎡	向き	南
築年月	1990年7月5日	契約期間	2年
損害保険	有 16,000円 24ヶ月	入居時期	即時
駐車場	有(敷地内) 3300円/月 ~ 2台駐車可		
設備	TVインターホン,エアコン,ガスコンロ設置可,ガス給湯,クローゼット,シューズボックス,バス・トイレ		
その他費用	[一時金] ルームクリーニング代: 44,000円		
入居諸条件	ペット不可 単身可		
保証会社	必須 賃料総額50%、一年毎10,000円		
備考			

図面と現況が異なる場合は現況が優先となります。

間取りの「S」はサービスルーム(納戸)です。

情報更新日2025年12月15日

No.08114

お問合せ先



国土交通大臣(16)第382号
一般社団法人 群馬県宅地建物取引業協会

株式会社ヤマダホームズ ヤマダ不動産 前橋店

群馬県前橋市古市町381-1金井泉ビル103

TEL:027-897-3010

FAX:027-897-3011

E-mail: yf-maebashi@yamadahomes.jp

URL: https://www.yamada-realestate.co.jp/



携帯サイトから物件詳細を閲覧できます!

取引態様	手数料負担の割合	貸主	0%	借主	100%
仲介元付(一般)	手数料配分の割合	元付	0%	客付	100%