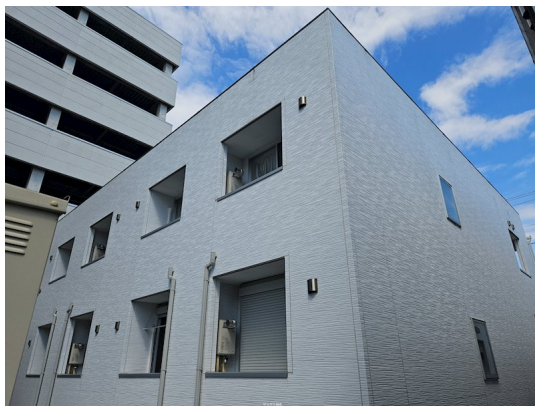


FOR RENT

| | |
|---------|--------|
| 賃料 | 管理費等 |
| 52,000円 | 4,000円 |

お洒落な室内1Rアパートです。
お部屋も広いですよ！！

【外観】



【間取り図】



| | | | |
|----------|---|------|----|
| 間取り | 1R | | |
| 敷金 | 無 | 礼金 | 無 |
| 敷引/償却金 | - | 保証金 | - |
| 物件種別 | アパート | | |
| 建物名・部屋番号 | アルデバラン 205号室 | | |
| 物件所在地 | 群馬県前橋市国領町2丁目14-25 | | |
| 交通 | 両毛線 前橋駅 徒歩36分 湘南新宿ライン 前橋駅 徒歩36分 | | |
| 間取詳細 | 洋室(10.45畳) | | |
| 構造・規模 | 木造 2階建 2階 | | |
| 専有面積 | 27.82㎡ | 向き | 南西 |
| 築年月 | 2018年3月 | 契約期間 | 2年 |
| 損害保険 | 有 17,000円 | 入居時期 | 即時 |
| 駐車場 | 無 駐輪場 | | |
| 設備 | 3点給湯, C A T V, I H キッチンヒーター, T V インターホン, インターホン, エアコン, ガス給湯, クロ | | |
| その他費用 | [一時金] あるゾウクラブ入会金: 29,700円 抗菌代: 9,900円 [月次費用] あるゾウクラブ月会費: 3,300円 外国人コール24: 1,650円 | | |
| 入居諸条件 | ペット不可 法人可 単身可 | | |
| 保証会社 | 必須 保証期間1年: 初回は無料です。1年毎に更新料1万円。又は月々1% | | |
| 備考 | | | |

図面と現況が異なる場合は現況が優先となります。

間取りの「S」はサービスルーム(納戸)です。

情報更新日2026年4月11日

No.08113

お問合せ先



国土交通大臣(16)第382号
一般社団法人 群馬県宅地建物取引業協会

YAMADA TRUST 流通前橋店

群馬県前橋市古市町381-1金井泉ビル103
TEL:027-897-3010 FAX:027-897-3011
E-mail: yf-maebashi@yamadahomes.jp
URL: https://www.yamada-realestate.co.jp/



携帯サイトから物件詳細を閲覧できます！

| | | | | | |
|------|----------|----|----|----|------|
| 取引態様 | 手数料負担の割合 | 貸主 | 0% | 借主 | 100% |
| 仲介先物 | 手数料配分の割合 | 元付 | 0% | 客付 | 100% |