

FOR RENT

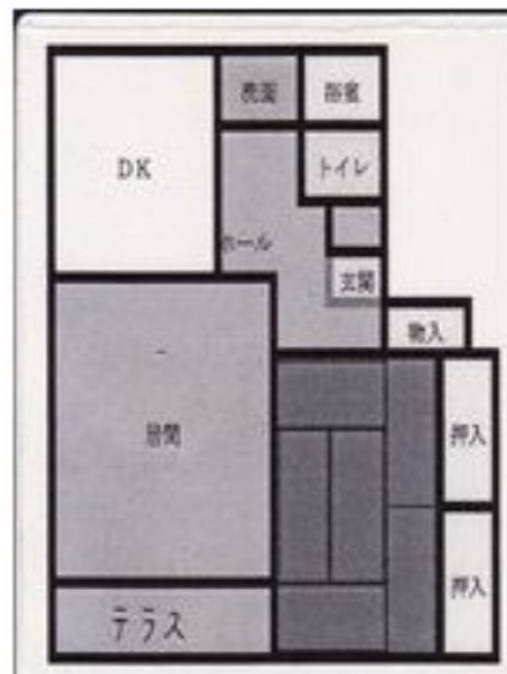
賃料	管理費等
45,000円	0円

2面採光,角住戸,通風良好,陽当たり良好,内装リフォーム済,閑静な住宅街

【外観】



【間取り図】



間取り	2DK		
敷金	1ヶ月	礼金	1ヶ月
敷引 / 償却金	-	保証金	-
物件種別	アパート		
建物名・部屋番号	泉ハイツ 105号室		
物件所在地	群馬県前橋市下大島町639-3		
交通	両毛線 前橋大島駅 徒歩26分 両毛線 駒形駅 徒歩31分		
間取詳細	DK(6畳) 洋室(8畳) 和室(6畳)		
構造・規模	木造 2階建 1階		
専有面積	50㎡	向き	南
築年月	1988年5月	契約期間	2年
損害保険	有 15,000円 24ヶ月	入居時期	即時
駐車場	付(無料) 1台駐車可		
設備	3点給湯,エアコン,クローゼット,シャワー付洗面台,シューズボックス,バス・トイレ別,フローリング,		
その他費用			
入居諸条件	ペット可 二人可 高齢者相談 法人可 子供可		
保証会社	必須(日本賃貸保証) 家賃30%		
備考			

図面と現況が異なる場合は現況が優先となります。

間取りの「S」はサービスルーム(納戸)です。

情報更新日2025年12月16日

No.08076

お問合せ先



国土交通大臣(16)第382号
一般社団法人 群馬県宅地建物取引業協会

株式会社ヤマダホームズ ヤマダ不動産 前橋店

群馬県前橋市古市町381-1金井泉ビル103

TEL:027-897-3010

FAX:027-897-3011

E-mail: yf-maebashi@yamadahomes.jp

URL: https://www.yamada-realestate.co.jp/



携帯サイトから物件詳細を閲覧できます！

取引態様	手数料負担の割合	貸主	0%	借主	100%
仲介先物	手数料配分の割合	元付	0%	客付	100%