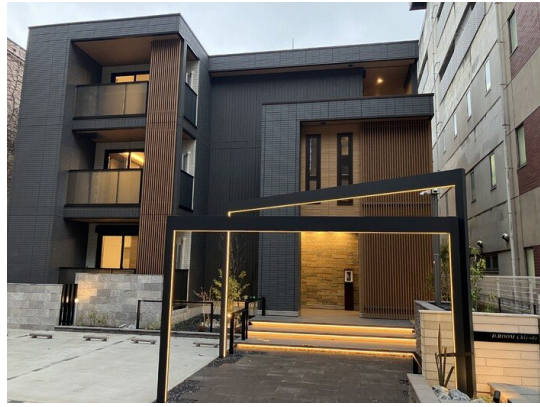


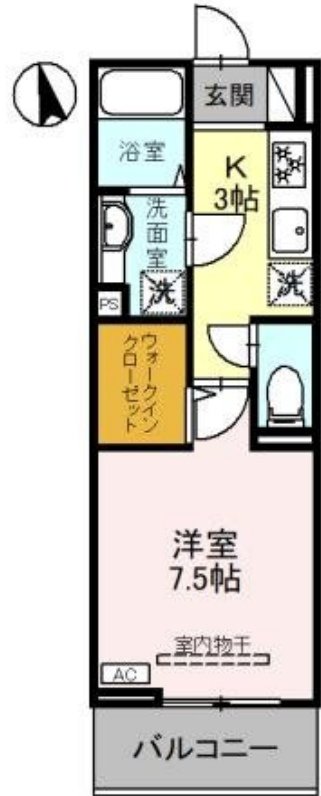
賃料	管理費等
75,000円	4,000円

24時間緊急通報システム,オートロック,カードキー,角住戸,防犯カメラ

【外観】



【間取り図】



間取り	1K		
敷金	無	礼金	1ヶ月
敷引/償却金	-	保証金	-
物件種別	アパート		
建物名・部屋番号	D-ROOM千代田町 205号室		
物件所在地	群馬県前橋市千代田町2丁目2-13		
交通	両毛線 前橋駅 徒歩17分 上毛電気鉄道 中央前橋駅 徒歩12分		
間取詳細	K(3畳) 洋室(7.5畳)		
構造・規模	軽量鉄骨 3階建 2階		
専有面積	29.17㎡	向き	南
築年月	2025年3月	契約期間	2年
損害保険	有	入居時期	即時
駐車場	有(敷地内) 16500円/月 ~ 駐輪場		
設備	3口以上コンロ, 3点給湯, B S, C S, T Vインターホン, ウォークインクローゼット, エアコン, ガスレン		
その他費用	[一時金] 退去時ルームクリーニング料金: 49,500円 カードキー発行料: 16,500円 ICロック電池: 2,750円 [月次費用] 町内会費: 500円		
入居諸条件	法人可 単身可		
保証会社	必須 初回保証料35000円、月額保証料賃料等総額の1% + 800円/月(その他商品あり)		
備考			

図面と現況が異なる場合は現況が優先となります。

間取りの「S」はサービスルーム(納戸)です。

情報更新日2025年8月4日

No.07579



国土交通大臣(16)第382号
 一般社団法人 群馬県宅地建物取引業協会
株式会社ヤマダホームズ ヤマダ不動産 前橋店
 群馬県前橋市古市町381-1金井泉ビル103
 TEL:027-897-3010 FAX:027-897-3011
 E-mail: yf-maebashi@yamadahomes.jp
 URL: https://www.yamada-realestate.co.jp/



携帯サイトから物件詳細を閲覧できます!

取引態様	手数料負担の割合	貸主	0%	借主	100%
仲介先物	手数料配分の割合	元付	0%	客付	100%