

FOR RENT

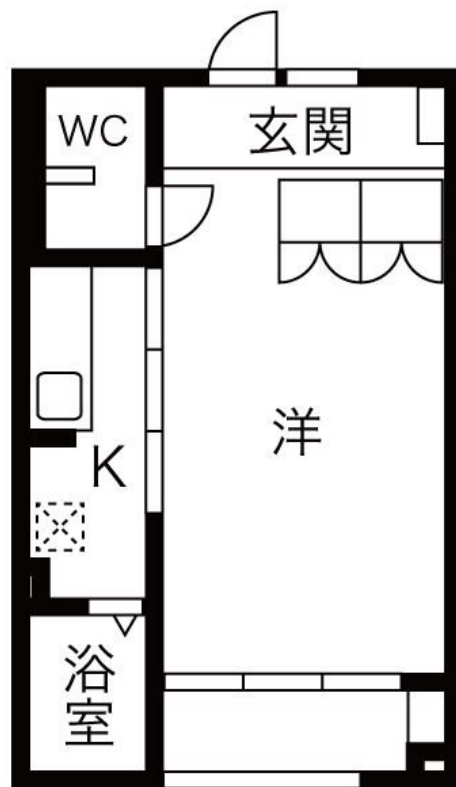
賃料	管理費等
45,000円	2,000円

ディンプルキー,市街地に近い

【外観】



【間取り図】



間取り	1K		
敷金	無	礼金	無
敷引/償却金	-	保証金	-
物件種別	アパート		
建物名・部屋番号	るーばんハイム 105号室		
物件所在地	群馬県前橋市元総社町936-11		
交通	両毛線 新前橋駅 徒歩28分 上越線 井野(群馬)駅 徒歩49分		
間取詳細	洋室(12畳)		
構造・規模	軽量鉄骨 2階建 1階		
専有面積	33.75㎡	向き	南
築年月	2006年1月	契約期間	2年
損害保険	有	入居時期	2025年4月上旬
駐車場	付(無料) 1台駐車可 駐輪場		
設備	B S, T V インターホン, エアコン, ガスコンロ, クローゼット 2ヶ所, シャッター, シャワー付洗面台, シュ		
その他費用	[一時金] クリーニング費: 50,600円		
入居諸条件	ペット不可 法人可 単身可		
保証会社	必須 (オリコ) 初回保証料: 賃料等総額の50% 以後月々1%		
備考			

図面と現況が異なる場合は現況が優先となります。

間取りの「S」はサービスルーム(納戸)です。

情報更新日2025年4月12日

No.07126

お問合せ先



国土交通大臣(16)第382号
一般社団法人 群馬県宅地建物取引業協会

株式会社ヤマダホームズ ヤマダ不動産 前橋店

群馬県前橋市古市町381-1金井泉ビル103

TEL:027-897-3010

FAX:027-897-3011

E-mail: yf-maebashi@yamadahomes.jp

URL: https://www.yamada-realestate.co.jp/



携帯サイトから物件詳細を閲覧できます!

取引態様	手数料負担の割合	貸主	0%	借主	100%
仲介先物	手数料配分の割合	元付	0%	客付	100%