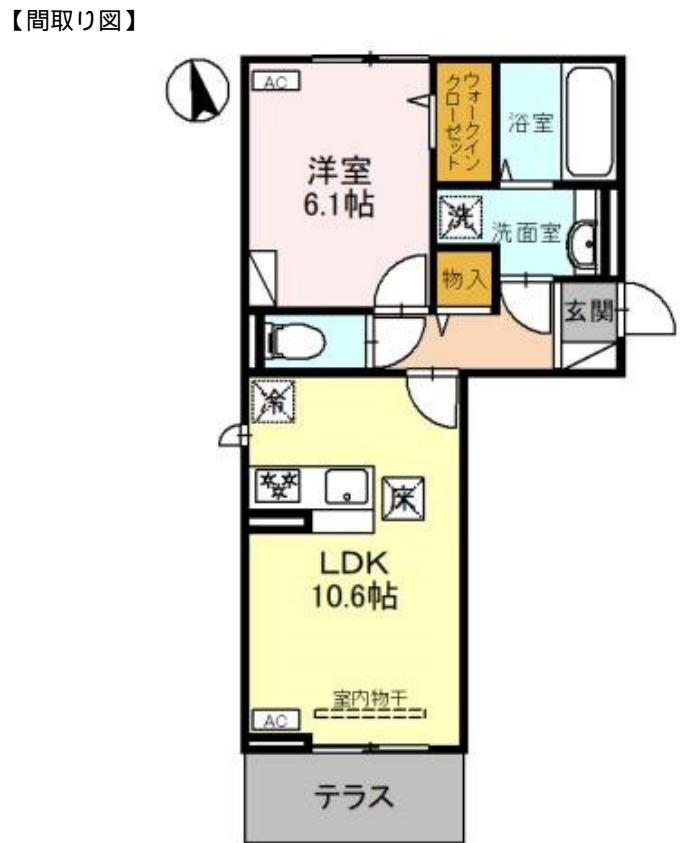


賃料	管理費等
86,000円	4,000円

オートロック,カードキー,モニタ付オートロック,角住戸,南面2室,南面リビング,両面バルコニー,駅まで平坦,閑静な住宅街,平坦地,防犯カメラ,周辺交通量少なめ



間取り	1LDK		
敷金	無	礼金	1ヶ月
敷引/償却金	-	保証金	-
物件種別	アパート		
建物名・部屋番号	D-ROOM六供町2丁目 301号室		
物件所在地	群馬県前橋市六供町2丁目33-9		
交通	両毛線 前橋駅 徒歩22分 上越線 新前橋駅 徒歩35分		
間取詳細	洋室(6.1畳) LDK(10.6畳)		
構造・規模	軽量鉄骨 3階建 3階		
専有面積	42.93㎡	向き	南
築年月	2024年12月	契約期間	2年
損害保険		入居時期	即時
駐車場	有(敷地内) 3300円/月 ~ 駐輪場		
設備	24時間換気システム, 3口以上コンロ, 3点給湯, ウォークインクローゼット, エアコン, ガスレンジ付, キ		
その他費用	[一時金] ルームクリーニング費用: 66,000円 カードキー費用: 16,500円 ICロック電池費用: 2,090円		
入居諸条件	二人可 法人可 子供可 単身可		
保証会社	必須 口座引き落としの場合初回保証料35,000円、月額総賃料の1% + 800円 (その他商品あり)		
備考			

図面と現況が異なる場合は現況が優先となります。

間取りの「S」はサービスルーム(納戸)です。

情報更新日2025年1月29日

No.07060



国土交通大臣(16)第382号
一般社団法人 群馬県宅地建物取引業協会
株式会社ヤマダホームズ ヤマダ不動産 前橋店
群馬県前橋市古市町381-1金井泉ビル103
TEL:027-897-3010 FAX:027-897-3011
E-mail: yf-maebashi@yamadahomes.jp
URL: https://www.yamada-realestate.co.jp/



携帯サイトから物件詳細を閲覧できます!

取引態様	手数料負担の割合	貸主	0%	借主	100%
仲介先物	手数料配分の割合	元付	0%	客付	100%