

FOR RENT

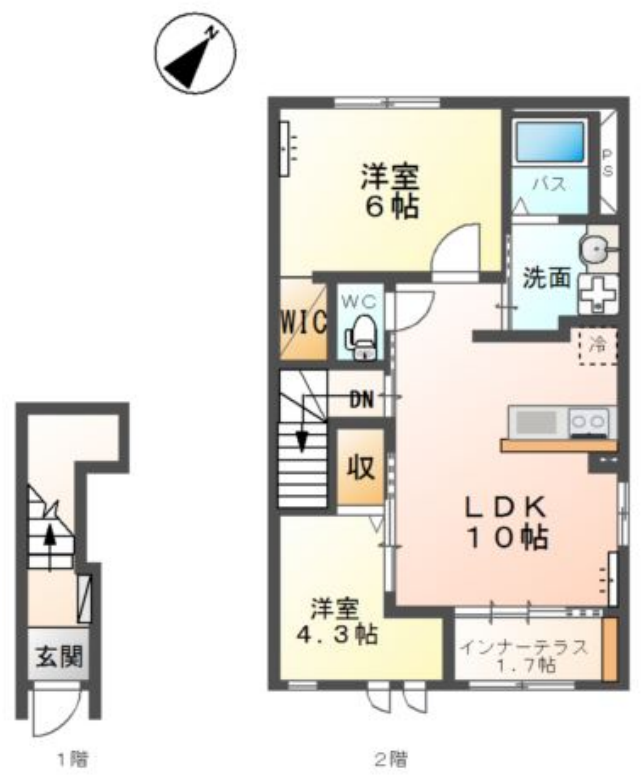
賃料	管理費等
62,000円	3,500円

角住戸, 2F以上

【外観】



【間取り図】



図面と現況が異なる場合は現況が優先となります。

間取りの「S」はサービスルーム(納戸)です。

間取り	2LDK		
敷金	1ヶ月	礼金	無
敷引/償却金	-	保証金	無
物件種別	アパート		
建物名・部屋番号	ファブール あげぼの		
物件所在地	群馬県前橋市駒形町		
交通	両毛線 駒形駅 徒歩16分 両毛線 前橋大島駅 徒歩60分		
間取詳細	洋室(4.3畳) 洋室(6畳) LDK(10畳)		
構造・規模	木造 2階建 2階		
専有面積	53.9㎡	向き	南東
築年月	2020年7月	契約期間	2年
損害保険		入居時期	2025年1月中旬
駐車場	有(敷地内) 3300円/月 ~ null駐車可 駐輪場		
設備	宅配BOX カウンターキッチン ガスコンロ設置済 2口コンロ パス・トイレ 別 追い焚き風呂 浴室乾燥		
その他費用	[一時金] 消毒施工料(当社扱)(入居時のみ): 17,050円 [月次費用] 2台目駐車場(1ヵ月): 2,200円		
入居諸条件			
保証会社	必須 保証人代行サービス保証料・家賃集金サービス手数料: 10,000円/入居時、以降は月額賃料の1%/毎月(入居期間中)、他プラン有		
備考			

情報更新日2024年11月19日

No.06728



国土交通大臣(16)第382号
一般社団法人 群馬県宅地建物取引業協会

株式会社ヤマダホームズ ヤマダ不動産 前橋店

群馬県前橋市古市町381-1金井泉ビル103
TEL:027-897-3010 FAX:027-897-3011
E-mail: yf-maebashi@yamadahomes.jp
URL: https://www.yamada-realestate.co.jp/



携帯サイトから物件詳細を閲覧できます!

取引態様	手数料負担の割合	貸主	0%	借主	100%
仲介先物	手数料配分の割合	元付	0%	客付	100%