

# FOR RENT

賃料	管理費等
76,000円	3,500円

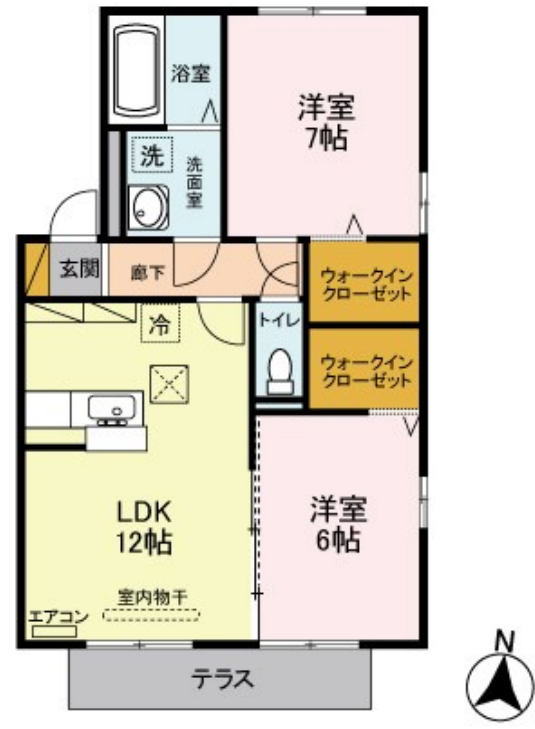
## 連帯保証人・保証会社不要！！オール電化物件で

カードキー,角住戸,南面バルコニー

【外観】



【間取り図】



間取り	2LDK		
敷金	無	礼金	1ヶ月
敷引/償却金	-	保証金	-
物件種別	アパート		
建物名・部屋番号	フェリーチェA 201号室		
物件所在地	群馬県前橋市総社町植野703		
交通	上越線 群馬総社駅 徒歩6分 上越線 新前橋駅 徒歩61分		
間取詳細	LDK(12畳) 洋室(7畳) 洋室(6畳)		
構造・規模	軽量鉄骨 2階建 2階		
専有面積	59.58㎡	向き	南
築年月	2010年11月	契約期間	2年
損害保険		入居時期	2024年12月中旬
駐車場	付(無料) 2台駐車可		
設備	2口コンロ, B S, I H キッチンヒーター, TV インターホン, ウォークインクローゼット 2ヶ所, エアコン		
その他費用	[一時金] カードキー発行料: 16,500円 町会費: 7,200円 退去時クリーニング費用: 74,800円		
入居諸条件	ペット不可 事務所不可 二人可 法人可 単身可		
保証会社	必須 初回保証料35000円、月額保証料賃料等総額の1% + 800円/月		
備考			

図面と現況が異なる場合は現況が優先となります。

間取りの「S」はサービスルーム(納戸)です。

情報更新日2024年11月18日

No.06725



国土交通大臣(16)第382号  
一般社団法人 群馬県宅地建物取引業協会  
**株式会社ヤマダホームズ ヤマダ不動産 前橋店**  
群馬県前橋市古市町381-1金井泉ビル103  
TEL:027-897-3010 FAX:027-897-3011  
E-mail: yf-maebashi@yamadahomes.jp  
URL: https://www.yamada-realestate.co.jp/



携帯サイトから物件詳細を閲覧できます！

取引態様	手数料負担の割合	貸主	借主
仲介先物	手数料配分の割合	元付	客付