

FOR RENT

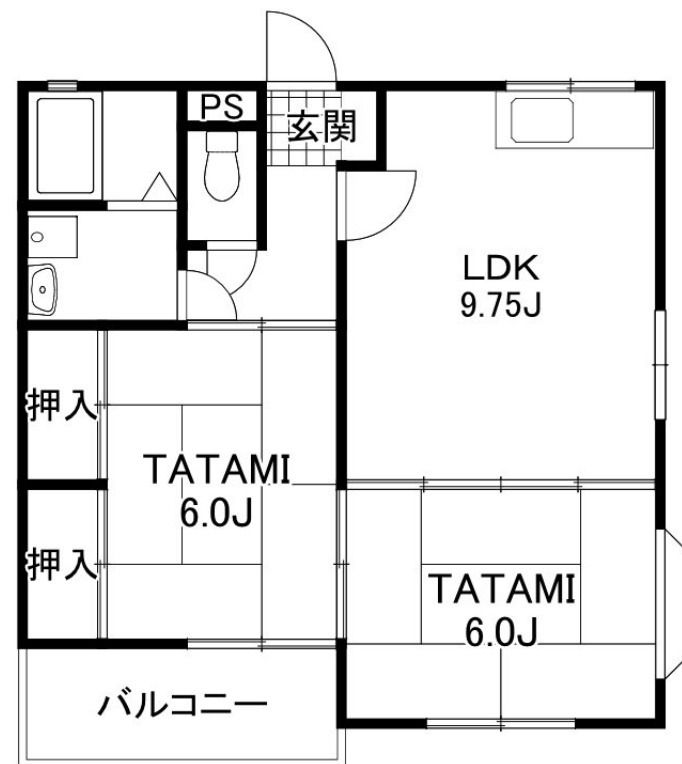
賃料	管理費等
33,000円	2,000円

2F以上,角住戸,最上階,南面バルコニー

【外観】



【間取り図】



間取り	2LDK		
敷金	1ヶ月	礼金	無
敷引/償却金	-	保証金	-
物件種別	アパート		
建物名・部屋番号	ヴィレッジ関根 101号室		
物件所在地	群馬県高崎市中里町90-4		
交通	上越線 井野(群馬)駅 徒歩84分 上越線 群馬総社駅 徒歩77分		
間取詳細	LDK(9.75畳) 和室(6畳) 和室(6畳)		
構造・規模	木造 2階建 1階		
専有面積	49.68㎡	向き	南
築年月	1993年9月	契約期間	2年
損害保険	有 20,000円 24ヶ月	入居時期	2024年12月下旬
駐車場	付(無料) 2台駐車可		
設備	エアコン,ガスコンロ設置可,ガス給湯,シューズボックス,バス・トイレ別,温水洗浄便座,室内洗濯機置場		
その他費用	[一時金] 鍵交換(任意): 16,500円 [月次費用] 安心サポート費: 1,100円		
入居諸条件	ペット可 二人可 高齢者相談 法人可 子供可		
保証会社	必須 賃料総額50%、一年毎10,000円		
備考			

図面と現況が異なる場合は現況が優先となります。

間取りの「S」はサービスルーム(納戸)です。

情報更新日2024年11月30日

No.06680



国土交通大臣(16)第382号
一般社団法人 群馬県宅地建物取引業協会

株式会社ヤマダホームズ ヤマダ不動産 前橋店

群馬県前橋市古市町381-1金井泉ビル103
TEL:027-897-3010 FAX:027-897-3011
E-mail: yf-maebashi@yamadahomes.jp
URL: https://www.yamada-realestate.co.jp/



携帯サイトから物件詳細を閲覧できます!

取引態様	手数料負担の割合	貸主	借主
仲介元付(一般)	手数料配分の割合	元付	客付