

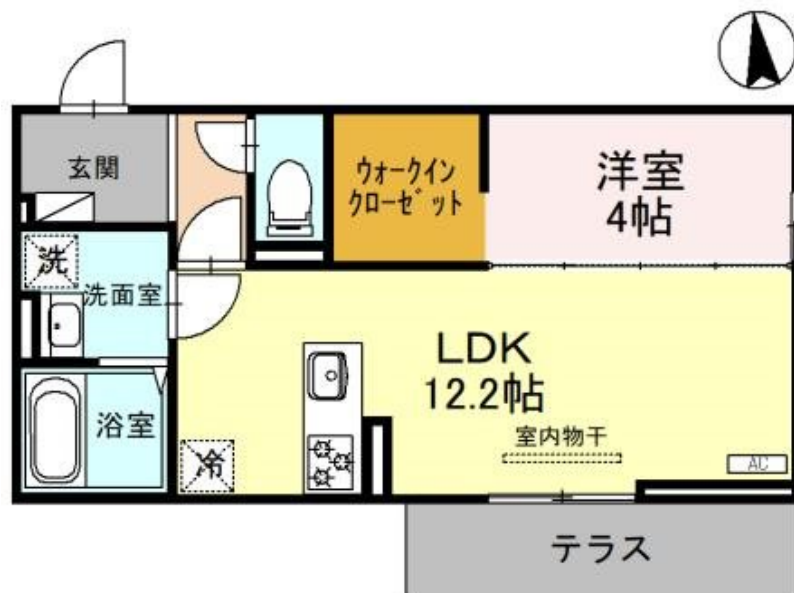
賃料	管理費等
81,000円	5,000円

24時間緊急通報システム, 3方角住戸, オートロック, カードキー, 角住戸, セキュリティ会社加入済

【外観】



【間取り図】



間取り	1LDK		
敷金	無	礼金	1ヶ月
敷引/償却金	-	保証金	-
物件種別	アパート		
建物名・部屋番号	クロシア住吉町 102号室		
物件所在地	群馬県前橋市住吉町2丁目7-17		
交通	両毛線 前橋駅 徒歩24分 上毛電気鉄道 中央前橋駅 徒歩12分		
間取詳細	LDK(12.4畳) 洋室(4畳)		
構造・規模	軽量鉄骨 3階建 1階		
専有面積	41.86㎡	向き	南
築年月	2024年10月	契約期間	2年
損害保険		入居時期	即時
駐車場	有(敷地内) 5500円/月 ~ 駐輪場		
設備	24時間換気システム, 2口コンロ, 3口以上コンロ, B S, T Vインターホン, ウォークインクローゼット,		
その他費用	[一時金] 退去時クリーニング費用: 56,100円 カードキー発行料: 16,500円 ICロック電池: 2,090円 [月次費用] 町内会費: 500円		
入居諸条件	ペット可 二人可 法人可 子供可 単身可		
保証会社	必須 初回保証料35000円、月額保証料賃料等総額の1% + 800円/月(その他商品あり)		
備考			

図面と現況が異なる場合は現況が優先となります。

間取りの「S」はサービスルーム(納戸)です。

情報更新日2024年11月23日

No.06672

お問合せ先



国土交通大臣(16)第382号
一般社団法人 群馬県宅地建物取引業協会

株式会社ヤマダホームズ ヤマダ不動産 前橋店

群馬県前橋市古市町381-1金井泉ビル103
TEL:027-897-3010 FAX:027-897-3011
E-mail: yf-maebashi@yamadahomes.jp
URL: https://www.yamada-realestate.co.jp/



携帯サイトから物件詳細を閲覧できます!

取引態様	手数料負担の割合	貸主	0%	借主	100%
仲介先物	手数料配分の割合	元付	0%	客付	100%