

# FOR RENT

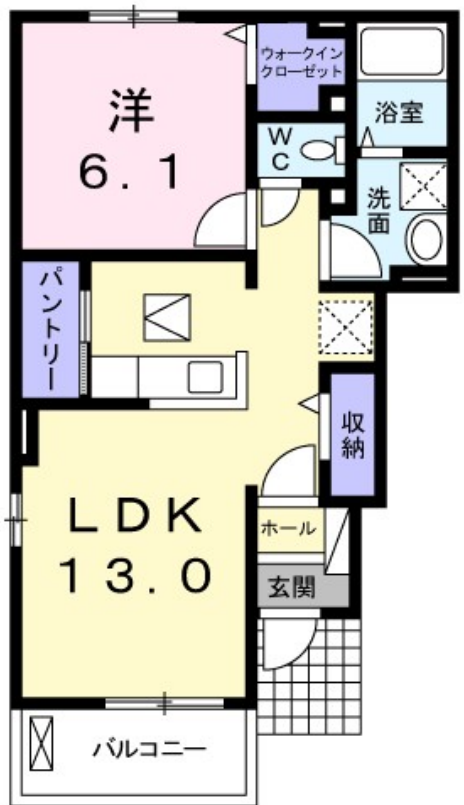
賃料	管理費等
48,000円	1,700円

角住戸

【外観】



【間取り図】



間取り	1LDK		
敷金	無	礼金	1ヶ月
敷引/償却金	-	保証金	-
物件種別	アパート		
建物名・部屋番号	プロムナードB 101号室		
物件所在地	群馬県北群馬郡榛東村広馬場1228番地2		
交通	吾妻線 群馬総社駅 徒歩76分 上越線 八木原駅 徒歩87分		
間取詳細	洋室(6.1畳) LDK(13畳)		
構造・規模	木造 2階建 1階		
専有面積	45.77㎡	向き	南東
築年月	2014年10月	契約期間	2年
損害保険	有	入居時期	2024年11月中旬
駐車場	有(敷地内) 2200円/月 ~ 駐輪場		
設備	カウンターキッチン パス・トイレ別 オートバス 追い焚き風呂 浴室乾燥 シャワー 温水洗浄便座		
その他費用	[一時金] クリーニング費用: 60,000円 [月次費用] 町内会費: 834円		
入居諸条件	二人可		
保証会社	必須 ハウスリース株式会社: 契約時保証委託料: 2.2万/月額保証委託料: 賃料総額の2.2%又は5.5%		
備考			

図面と現況が異なる場合は現況が優先となります。

間取りの「S」はサービスルーム(納戸)です。

情報更新日2024年10月23日

No.06641



国土交通大臣(16)第382号  
一般社団法人 群馬県宅地建物取引業協会  
**株式会社ヤマダホームズ ヤマダ不動産 前橋店**  
群馬県前橋市古市町381-1金井泉ビル103  
TEL:027-897-3010 FAX:027-897-3011  
E-mail: yf-maebashi@yamadahomes.jp  
URL: https://www.yamada-realestate.co.jp/



携帯サイトから物件詳細を閲覧できます!

取引態様	手数料負担の割合	貸主	0%	借主	100%
仲介先物	手数料配分の割合	元付	0%	客付	100%

不動産コード: 2109298

物件管理コード: 1134995498980000039232

取引条件の有効期限は情報更新日より30日間となります。