

# FOR RENT

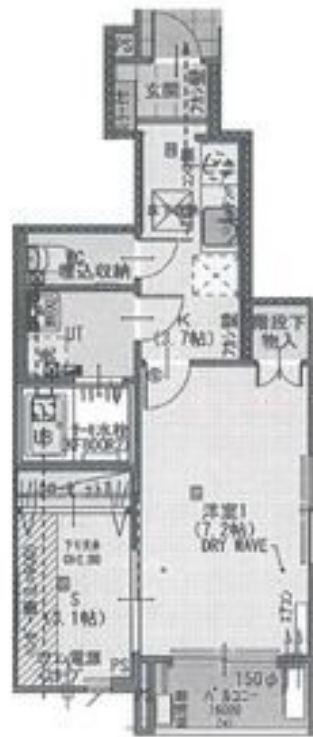
賃料	管理費等
53,000円	3,800円

2F以上,角住戸,電子キー,南面リビング

【外観】



【間取り図】



間取り	1SK		
敷金	1ヶ月	礼金	無
敷引/償却金	-	保証金	-
物件種別	アパート		
建物名・部屋番号	ルノン上新田 105号室		
物件所在地	群馬県前橋市上新田町568-1		
交通	上越線 新前橋駅 徒歩36分 両毛線 前橋駅 徒歩40分		
間取詳細	洋室(7.2畳) S(3.1畳)		
構造・規模	木造 3階建 1階		
専有面積	34.28㎡	向き	南
築年月	2018年7月	契約期間	2年
損害保険	有 18,000円	入居時期	即時
駐車場	付(無料) 1台駐車可 駐輪場		
設備	2口コンロ, 3点給湯, TVインターホン, ウォークインクローゼット, エアコン, エアコン2台, ガスコンロ		
その他費用	[一時金] ネット初期設定費: 5,500円 安心サポート入会費: 18,150円 消毒施工費: 17,600円 デジタルキー電池交換: 3,300円		
入居諸条件	ペット不可 事務所不可 法人可 単身可		
保証会社	必須 初回: 賃料総額100%、月々: 賃料総額1%		
備考			

図面と現況が異なる場合は現況が優先となります。

間取りの「S」はサービスルーム(納戸)です。

情報更新日2024年11月22日

No.06562

お問合せ先



国土交通大臣(16)第382号  
一般社団法人 群馬県宅地建物取引業協会

**株式会社ヤマダホームズ ヤマダ不動産 前橋店**

群馬県前橋市古市町381-1金井泉ビル103

TEL:027-897-3010

FAX:027-897-3011

E-mail: yf-maebashi@yamadahomes.jp

URL: https://www.yamada-realestate.co.jp/



携帯サイトから物件詳細を閲覧できます!

取引態様	手数料負担の割合	貸主	0%	借主	100%
仲介元付(一般)	手数料配分の割合	元付	0%	客付	100%