

FOR RENT

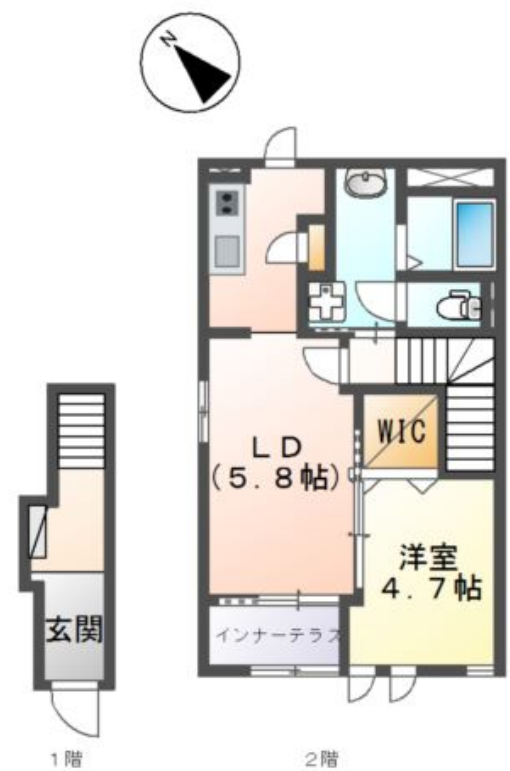
賃料	管理費等
55,000円	3,500円

角住戸

【外観】



【間取り図】



間取り	1LDK		
敷金	1ヶ月	礼金	無
敷引/償却金	-	保証金	無
物件種別	アパート		
建物名・部屋番号	ルアナハレ		
物件所在地	群馬県前橋市荒牧町		
交通	吾妻線 群馬総社駅 徒歩42分 両毛線 前橋駅 徒歩74分		
間取詳細	LDK(8.6畳) 洋室(4.7畳)		
構造・規模	木造 2階建 2階		
専有面積	42.34㎡	向き	南西
築年月	2021年10月	契約期間	2年
損害保険		入居時期	即時
駐車場	有(敷地内) 3300円/月 ~ null駐車可 駐輪場		
設備	宅配BOX システムキッチン ガスコンロ設置済 2口コンロ パス・トイレ別 追い焚き風呂 浴室乾燥		
その他費用	[一時金] 消毒施工料(当社扱)(入居時のみ) : 17,050円		
入居諸条件			
保証会社	必須 保証人代行サービス保証料・家賃集金サービス手数料 : 10,000円/入居時、以降は月額賃料の1%/毎月(入居期間中)、他プラン有		
備考			

図面と現況が異なる場合は現況が優先となります。

間取りの「S」はサービスルーム(納戸)です。

情報更新日2024年11月18日

No.06557



国土交通大臣(16)第382号
一般社団法人 群馬県宅地建物取引業協会

株式会社ヤマダホームズ ヤマダ不動産 前橋店

群馬県前橋市古市町381-1金井泉ビル103
TEL:027-897-3010 FAX:027-897-3011
E-mail : yf-maebashi@yamadahomes.jp
URL : https://www.yamada-realestate.co.jp/



携帯サイトから物件詳細を閲覧できます!

取引態様	手数料負担の割合	貸主	0%	借主	100%
仲介先物	手数料配分の割合	元付	0%	客付	100%

不動産コード : 2109298

物件管理コード : 113499549898000039073

取引条件の有効期限は情報更新日より30日間となります。