

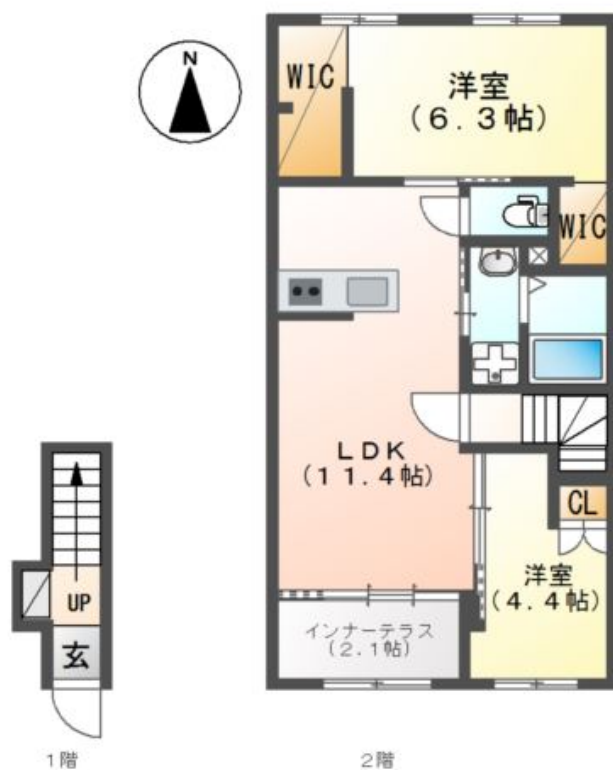
賃料	管理費等
74,000円	3,500円

2F以上

【外観】



【間取り図】



図面と現況が異なる場合は現況が優先となります。

間取りの「S」はサービスルーム(納戸)です。

間取り	2LDK		
敷金	1ヶ月	礼金	無
敷引/償却金	-	保証金	無
物件種別	アパート		
建物名・部屋番号	セイマ・ツヴァイ		
物件所在地	群馬県前橋市六供町2丁目		
交通	両毛線 前橋駅 徒歩22分 上毛電気鉄道 中央前橋駅 徒歩33分		
間取詳細	LDK(11.4畳) 洋室(6.3畳) 洋室(4.4畳)		
構造・規模	木造 2階建 2階		
専有面積	58.17㎡	向き	南
築年月	2024年10月	契約期間	2年
損害保険		入居時期	2024年11月上旬
駐車場	有(敷地内) 3300円/月 ~ null 駐車可 駐輪場		
設備	宅配BOX システムキッチン カウンターキッチン ガスコンロ設置済 2口コンロ バス・トイレ別		
その他費用	[一時金] 消毒施工料(入居時のみ): 17,050円 [月次費用] 2台目駐車場(台数制限有)(1ヵ月): 2,200円		
入居諸条件			
保証会社	必須 保証人代行サービス保証料・家賃集金サービス手数料: 10,000円/入居時、以降は月額賃料の1%/		
備考			

情報更新日2024年10月24日

No.06475



国土交通大臣(16)第382号
一般社団法人 群馬県宅地建物取引業協会

株式会社ヤマダホームズ ヤマダ不動産 前橋店

群馬県前橋市古市町381-1金井泉ビル103
TEL:027-897-3010 FAX:027-897-3011
E-mail: yf-maebashi@yamadahomes.jp
URL: https://www.yamada-realestate.co.jp/



携帯サイトから物件詳細を閲覧できます!

取引態様	手数料負担の割合	貸主	0%	借主	100%
仲介先物	手数料配分の割合	元付	0%	客付	100%