

賃料	管理費等
118,000円	4,000円

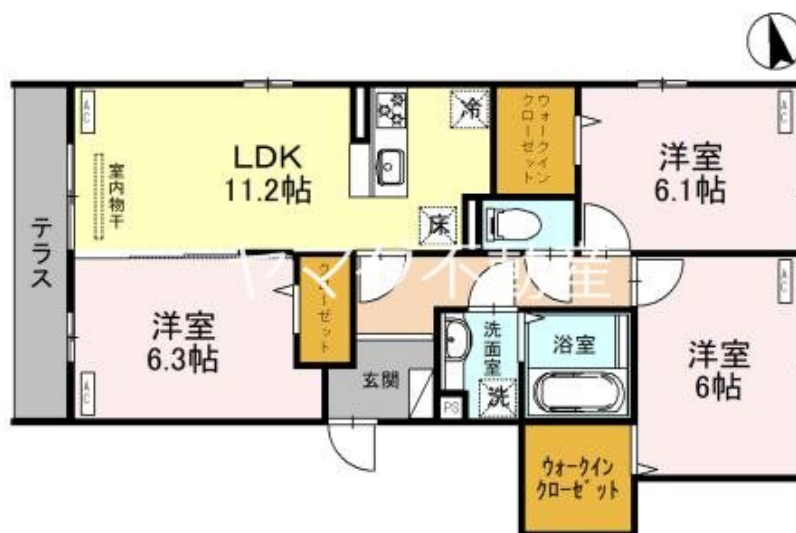
ご成約のお客様には最大15000円分のヤマダポイント

2面採光,オートロック,カードキー,角住戸,電子キー,電子ロック,東南角住戸,南面2室,南面バルコニー,駅まで平坦,閑静な住宅街,平坦地,舗装駐車場,周辺交通量少なめ

【外観】



【間取り図】



図面と現況が異なる場合は現況が優先となります。

間取りの「S」はサービスルーム(納戸)です。

間取り	3LDK		
敷金	無	礼金	5万円
敷引/償却金	-	保証金	-
物件種別	アパート		
建物名・部屋番号	セラヴィ南町 101号室		
物件所在地	群馬県前橋市南町1丁目112番1 101		
交通	湘南新宿ライン 前橋駅 徒歩12分 両毛線 前橋駅 徒歩12分		
間取詳細	洋室(6.3畳) 洋室(6.1畳) 洋室(6畳) LDK(11.2畳)		
構造・規模	軽量鉄骨 3階建 1階		
専有面積	71.26㎡	向き	東
築年月	2024年8月上旬	契約期間	2年
損害保険		入居時期	即時
駐車場	有(敷地内) 5500円/月 ~ 駐輪場		
設備	24時間換気システム, 3口以上コンロ, 3点給湯, TVインターホン, ウォークインクローゼット, ウォーク		
その他費用	[一時金] ルームクリーニング費用: 117,700円 カードキー費用: 16,500円 ICロック電池費用: 2,090円		
入居諸条件	二人可 法人可 子供可 単身可		
保証会社	必須 口座引き落としの場合、初回35000円、月額総賃料の1% + 800円/月 (その他商品あり)		
備考			

情報更新日2024年11月17日

No.06424

お問合せ先



国土交通大臣(16)第382号
一般社団法人 群馬県宅地建物取引業協会

株式会社ヤマダホームズ ヤマダ不動産 前橋店

群馬県前橋市古市町381-1金井泉ビル103

TEL:027-897-3010

FAX:027-897-3011

E-mail: yf-maebashi@yamadahomes.jp

URL: https://www.yamada-realestate.co.jp/



携帯サイトから物件詳細を閲覧できます!

取引態様	手数料負担の割合	貸主	0%	借主	100%
仲介先物	手数料配分の割合	元付	0%	客付	100%