

FOR RENT

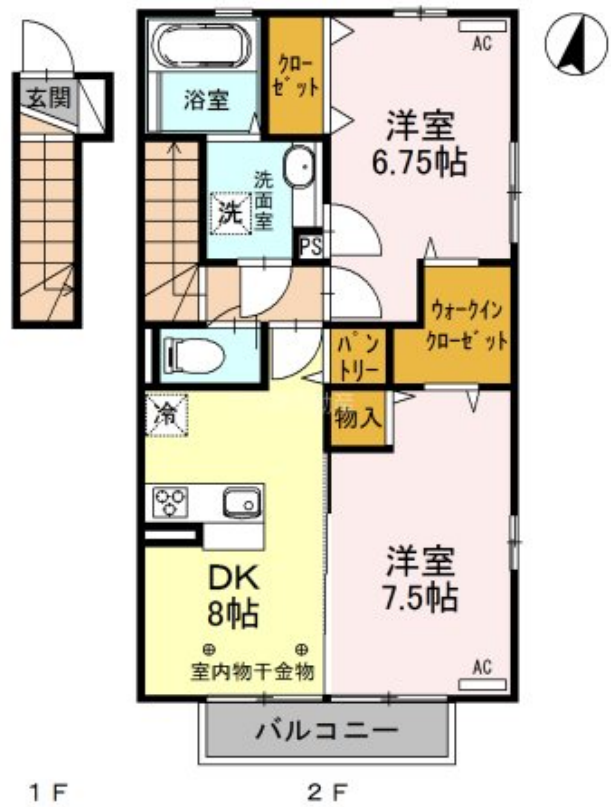
賃料	管理費等
71,500円	5,000円

1フロア2住戸,カードキー,角住戸,南面バルコニー,セキュリティ会社加入済

【外観】



【間取り図】



間取り	2LDK		
敷金	無	礼金	無
敷引/償却金	-	保証金	-
物件種別	アパート		
建物名・部屋番号	リベラコート関根 201号室		
物件所在地	群馬県前橋市関根町2丁目25-13		
交通	吾妻線 群馬総社駅 徒歩46分 上越線 八木原駅 徒歩66分		
間取詳細	LDK(8畳) 洋室(7.5畳) 洋室(6.75畳)		
構造・規模	軽量鉄骨 2階建 2階		
専有面積	59.04㎡	向き	南
築年月	2016年10月	契約期間	2年
損害保険		入居時期	即時
駐車場	付(無料) 2台駐車可 駐輪場		
設備	3口以上コンロ, 3点給湯, B S, T Vインターホン, インターホン, エアコン, エアコン2台, カウンターキ		
その他費用	[一時金] カードキー発行料: 16,500円 退去時クリーニング費用: 84,700円 [月次費用] 町内会費: 370円		
入居諸条件	二人可 法人可 子供可 単身可		
保証会社	必須 初回保証料: 35,000円(非課税) 月額保証料: 月額賃料等(*)×1ℓ-セト+800円		
備考			

図面と現況が異なる場合は現況が優先となります。

間取りの「S」はサービスルーム(納戸)です。

情報更新日2024年10月24日

No.06381



国土交通大臣(16)第382号
一般社団法人 群馬県宅地建物取引業協会

株式会社ヤマダホームズ ヤマダ不動産 前橋店

群馬県前橋市古市町381-1金井泉ビル103
TEL:027-897-3010 FAX:027-897-3011
E-mail: yf-maebashi@yamadahomes.jp
URL: https://www.yamada-realestate.co.jp/



携帯サイトから物件詳細を閲覧できます!

取引態様	手数料負担の割合	貸主	借主
仲介先物	手数料配分の割合	元付	客付