

FOR RENT

賃料	管理費等
61,000円	3,500円

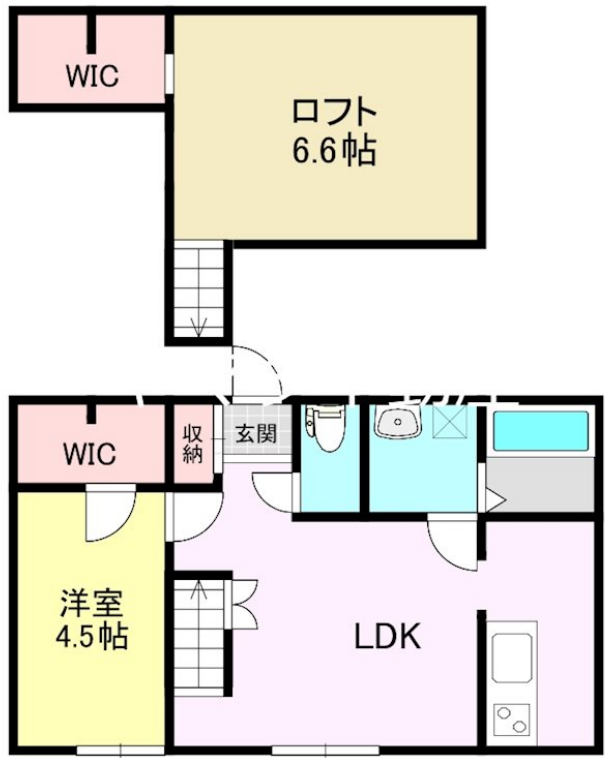
ご成約のお客様には最大15000円分ヤマダポイント

2面採光,オートロック,ディンプルキー,角住戸,陽当たり良好,閑静な住宅街,平坦地,防犯カメラ,緑豊かな住宅地,メールボックス,平置駐車場,舗装駐車場,周辺交通量少なめ,セキュリティ会社加入済

【外観】



【間取り図】



図面と現況が異なる場合は現況が優先となります。

間取りの「S」はサービスルーム(納戸)です。

間取り	1LDK		
敷金	無	礼金	無
敷引/償却金	-	保証金	-
物件種別	アパート		
建物名・部屋番号	プリマ前橋朝倉 104号室		
物件所在地	群馬県前橋市朝倉町4丁目23-2 102		
交通	両毛線 前橋大島駅 徒歩17分 上毛電気鉄道 片貝駅 徒歩41分		
間取詳細	洋室(4.5畳) ロフト(6.6畳)		
構造・規模	木造 2階建 1階		
専有面積	34.02㎡	向き	
築年月	2018年5月	契約期間	2年
損害保険	有 20,000円 24ヶ月	入居時期	即時
駐車場	有(敷地内) 4500円/月~		
設備	IHクッキングヒーター,TVインターホン,エアコン,キッチンに窓,クローゼット,シーリングファン,シ		
その他費用	[一時金] クリーニング費用: 45,000円 [月次費用] 町内会費: 300円		
入居諸条件	性別女性限定 法人可 単身可		
保証会社	必須 初回総賃料の50%、以降毎年10,000円		
備考			

情報更新日2024年11月23日

No.06156



国土交通大臣(16)第382号
一般社団法人 群馬県宅地建物取引業協会
株式会社ヤマダホームズ ヤマダ不動産 前橋店
群馬県前橋市古市町381-1金井泉ビル103
TEL:027-897-3010 FAX:027-897-3011
E-mail: yf-maebashi@yamadahomes.jp
URL: https://www.yamada-realestate.co.jp/



携帯サイトから物件詳細を閲覧できます!

取引態様	手数料負担の割合	貸主	0%	借主	100%
仲介元付(一般)	手数料配分の割合	元付	0%	客付	100%