

FOR RENT

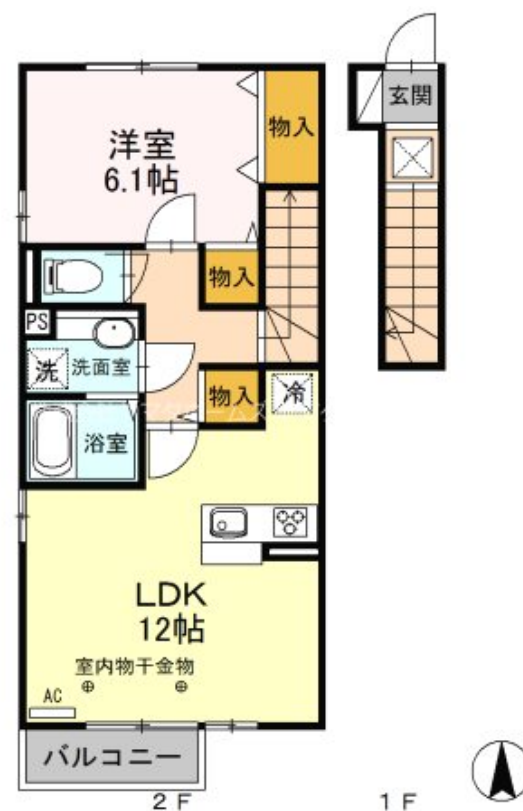
賃料	管理費等
65,000円	4,500円

24時間緊急通報システム, 2F以上, 2面採光, カードキー, 角住戸, 最上階, 上階無し, 閑静な住宅街, セキュリティ会社加入済

【外観】



【間取り図】



図面と現況が異なる場合は現況が優先となります。

間取りの「S」はサービスルーム(納戸)です。

間取り	1LDK		
敷金	無	礼金	無
敷引/償却金	-	保証金	-
物件種別	アパート		
建物名・部屋番号	ファミリー 205号室		
物件所在地	群馬県前橋市幸塚町238-1		
交通	両毛線 前橋駅 徒歩41分 上毛電気鉄道 三俣駅 徒歩17分		
間取詳細	LDK(12畳) 洋室(6.1畳)		
構造・規模	軽量鉄骨 2階建 2階		
専有面積	50.4㎡	向き	南
築年月	2017年3月	契約期間	2年
損害保険		入居時期	2026年6月下旬
駐車場	付(無料) 駐輪場		
設備	3口以上コンロ, B S, T V インターホン, ウォークインクローゼット, エアコン, ガスコンロ設置済, ガス給		
その他費用	[一時金] カードキー発行料: 16,500円 町会費: 200円 クリーニング費用: 77,000円		
入居諸条件	二人可 法人可 ルームシェア可 単身可		
保証会社	必須 初回保証料: 35,000円(非課税) 月額保証料: 月額賃料等(*)×1ℓ-セト+800円		
備考			

情報更新日2026年5月23日

No.06052

お問合せ先



国土交通大臣(16)第382号
一般社団法人 群馬県宅地建物取引業協会

YAMADA TRUST 流通前橋店

群馬県前橋市古市町381-1金井泉ビル103
TEL:027-897-3010 FAX:027-897-3011
E-mail: yf-maebashi@yamadahomes.jp
URL: https://www.yamada-realestate.co.jp/



携帯サイトから物件詳細を閲覧できます!

取引態様	手数料負担の割合	貸主	0%	借主	100%
仲介先物	手数料配分の割合	元付	0%	客付	100%