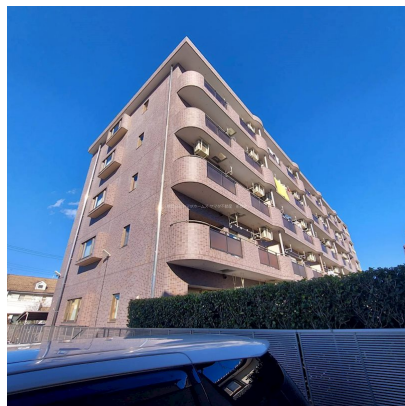


# FOR RENT

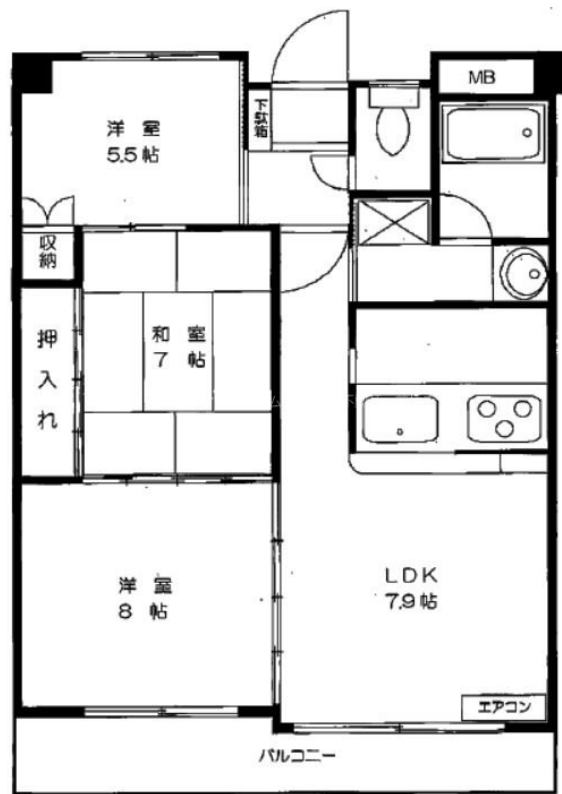
賃料	管理費等
75,000円	5,000円

2 F 以上,角住戸,最上階,上階無し,南面バルコニー,防犯カメラ,平置駐車場,舗装駐車場

【外観】



【間取り図】



図面と現況が異なる場合は現況が優先となります。

間取りの「S」はサービスルーム(納戸)です。

間取り	3LDK		
敷金	2ヶ月	礼金	無
敷引/償却金	-	保証金	-
物件種別	マンション		
建物名・部屋番号	ハートフルライフIWASA 3 203号室		
物件所在地	群馬県前橋市天川原町 1 丁目22-5		
交通	両毛線 前橋駅 徒歩21分 上毛電気鉄道 城東駅 徒歩27分		
間取詳細	LDK(7.9畳) 洋室(8畳) 洋室(5畳) 和室(7畳)		
構造・規模	鉄筋コンクリート 5階建 2階		
専有面積	71.52㎡	向き	南
築年月	1996年3月	契約期間	2年
損害保険	有 20,000円 24ヶ月	入居時期	即時
駐車場	有(敷地内) 5000円/月 2台駐車可 駐輪場		
設備	3口以上コンロ, 3点給湯, TVインターホン, インターホン, エアコン, エアコン 2台, カウンターキッチン		
その他費用			
入居諸条件	ペット不可 楽器等の使用不可 二人可 法人可		
保証会社	必須 初回: 月額賃料の50%、以降毎年1万円		
備考			

情報更新日2026年4月10日

No.05424

お問合せ先



国土交通大臣(16)第382号  
一般社団法人 群馬県宅地建物取引業協会

**YAMADA TRUST 流通前橋店**

群馬県前橋市古市町381-1金井泉ビル103  
TEL:027-897-3010 FAX:027-897-3011  
E-mail: yf-maebashi@yamadahomes.jp  
URL: https://www.yamada-realestate.co.jp/



携帯サイトから物件詳細を閲覧できます!

取引態様	手数料負担の割合	貸主	0%	借主	100%
仲介先物	手数料配分の割合	元付	0%	客付	100%