

# FOR RENT

賃料	管理費等
119,000円	9,000円

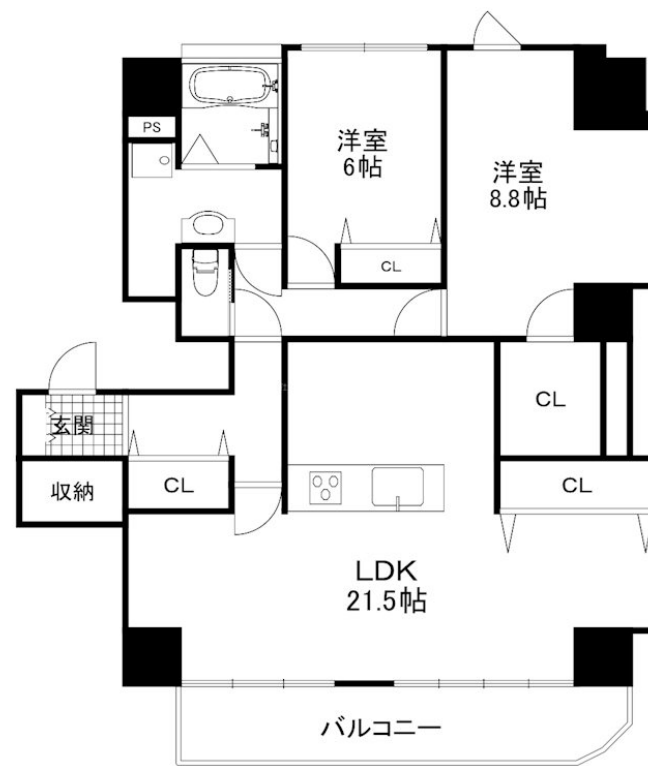
## 22帖の広々したリビング おしゃれなカウンター

1フロア2住戸, 2F以上, オートロック, ディンプルキー, 南面バルコニー, 防犯カメラ, 平置駐車場, 舗装駐車場

【外観】



【間取り図】



図面と現況が異なる場合は現況が優先となります。

間取りの「S」はサービスルーム(納戸)です。

間取り	2LDK		
敷金	2ヶ月	礼金	1ヶ月
敷引/償却金	-	保証金	-
物件種別	マンション		
建物名・部屋番号	ランディングモジュール J4号室		
物件所在地	群馬県前橋市箱田町334-1		
交通	吾妻線 新前橋駅 徒歩18分 両毛線 前橋駅 徒歩39分		
間取詳細	LDK(22.5畳) 洋室(7.5畳) 洋室(6.4畳)		
構造・規模	鉄筋コンクリート 8階建 4階		
専有面積	90.77㎡	向き	南
築年月	2008年2月	契約期間	2年
損害保険	有 20,000円 24ヶ月	入居時期	即時
駐車場	有(敷地内) 5300円/月 ~ 2台駐車可 駐輪場		
設備	3点給湯, B S, C S, I H キッチンヒーター, T V インターホン, T V 付浴室, インターホン, エアコン,		
その他費用	[一時金] 町内会費 / 2年 : 6,600円		
入居諸条件	ペット不可 事務所不可 二人可 法人可 子供可		
保証会社	必須 初回月額賃料の50%、以降1年毎に10,000円		
備考			

情報更新日2025年4月12日

No.04866

お問合せ先



国土交通大臣(16)第382号  
一般社団法人 群馬県宅地建物取引業協会

**株式会社ヤマダホームズ ヤマダ不動産 前橋店**

群馬県前橋市古市町381-1金井泉ビル103  
TEL:027-897-3010 FAX:027-897-3011  
E-mail: yf-maebashi@yamadahomes.jp  
URL: https://www.yamada-realestate.co.jp/



携帯サイトから物件詳細を閲覧できます!

取引態様	手数料負担の割合	貸主	0%	借主	100%
仲介元付(一般)	手数料配分の割合	元付	50%	客付	50%