

# FOR RENT

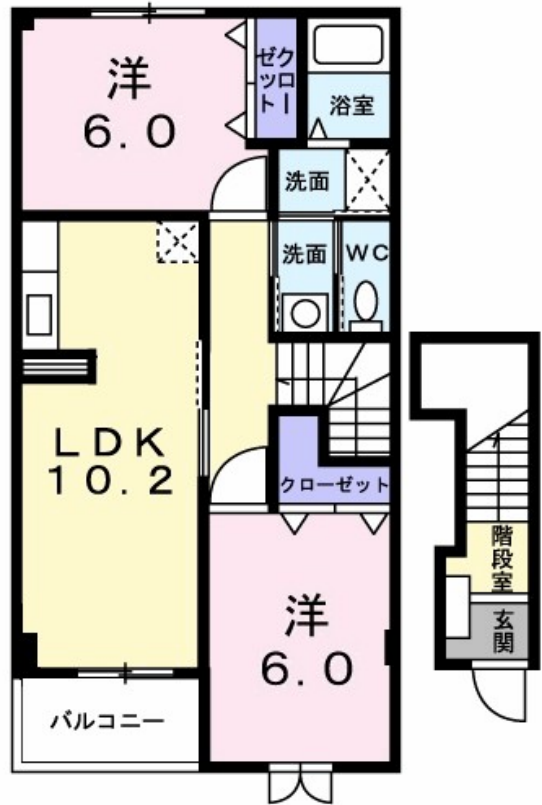
賃料	管理費等
63,000円	1,700円

角住戸

【外観】



【間取り図】



間取り	2LDK		
敷金	無	礼金	無
敷引/償却金	-	保証金	-
物件種別	アパート		
建物名・部屋番号	メゾンリファインS 201号室		
物件所在地	群馬県前橋市城東町5丁目11-7		
交通	両毛線 前橋駅 徒歩20分 上毛電気鉄道 城東駅 徒歩3分		
間取詳細	洋室(6畳) 洋室(6畳) LDK(10.2畳)		
構造・規模	鉄骨 2階建 2階		
専有面積	57.02㎡	向き	南東
築年月	2006年1月	契約期間	2年
損害保険	有	入居時期	即時
駐車場	有(敷地内) 6600円/月 ~ 駐輪場		
設備	バス・トイレ別 追い焚き風呂 浴室乾燥 シャワー 温水洗浄便座 洗面所独立 シャワー付洗面台		
その他費用	[一時金] クリーニング費用: 70,000円 [月次費用] 町内会費: 300円		
入居諸条件	二人可		
保証会社	必須 ハウスリース株式会社: 契約時保証委託料: 2.2万/月額保証委託料: 賃料総額の2.2%又は5.5%		
備考			

図面と現況が異なる場合は現況が優先となります。

間取りの「S」はサービスルーム(納戸)です。

情報更新日2024年11月22日

No.04722



国土交通大臣(16)第382号  
一般社団法人 群馬県宅地建物取引業協会

**株式会社ヤマダホームズ ヤマダ不動産 前橋店**

群馬県前橋市古市町381-1金井泉ビル103  
TEL:027-897-3010 FAX:027-897-3011  
E-mail: yf-maebashi@yamadahomes.jp  
URL: https://www.yamada-realestate.co.jp/



携帯サイトから物件詳細を閲覧できます!

取引態様	手数料負担の割合	貸主	0%	借主	100%
仲介先物	手数料配分の割合	元付	0%	客付	100%