

FOR RENT

賃料	管理費等
115,000円	3,500円

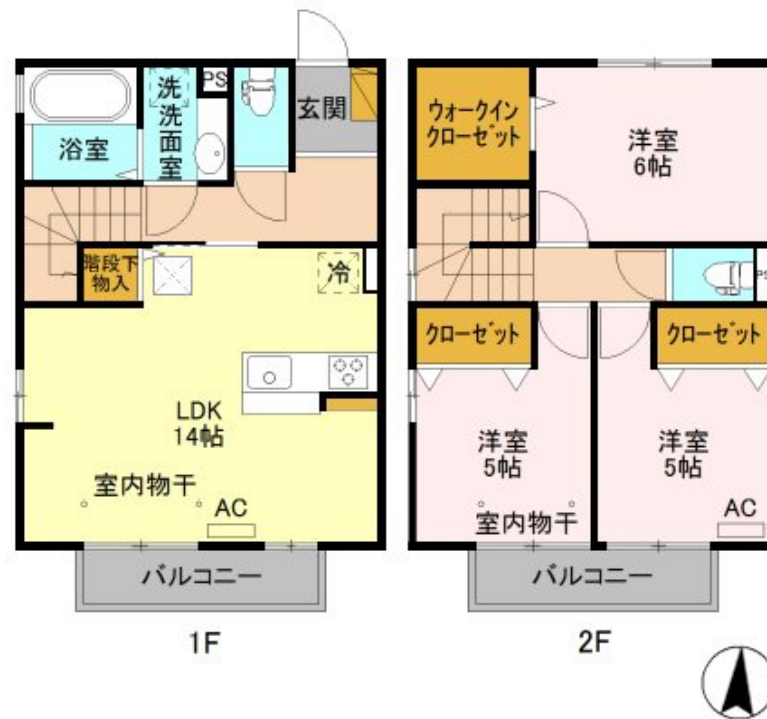
ウォークインクローゼットもあり、収納たっぷり

ウォークインクローゼットもあり、収納たっぷり 1・2Fにそれぞれトイレもあり便利です(#^_^#)

【外観】



【間取り図】



間取り	3LDK		
敷金	無	礼金	無
敷引/償却金	-	保証金	-
物件種別	アパート		
建物名・部屋番号	プリマヴィスタ/プリマガーデン 103号室		
物件所在地	群馬県前橋市幸塚町224-1		
交通	両毛線 前橋駅 徒歩42分 上毛電気鉄道 三俣駅 徒歩17分		
間取詳細	LDK(14畳) 洋室(6畳) 洋室(5畳) 洋室(5畳)		
構造・規模	軽量鉄骨 2階建 1-2階		
専有面積	80.59㎡	向き	南
築年月	2019年3月	契約期間	2年
損害保険		入居時期	即時
駐車場	付(無料) 2台駐車可 駐輪場		
設備	3口以上コンロ, 3点給湯, B S, C S, T Vインターホン, インターホン, ウォークインクローゼット, エア		
その他費用	[一時金] カードキー料金: 16,500円 退去時クリーニング費用: 99,000円 ICロック電池: 2,750円		
入居諸条件	ペット可 事務所不可 二人可 法人可 子供可		
保証会社	必須 初回保証料35000円、月額保証料賃料等総額の1% + 800円/月(その他商品あり)		
備考			

図面と現況が異なる場合は現況が優先となります。

間取りの「S」はサービスルーム(納戸)です。

情報更新日2026年5月26日

No.02464

お問合せ先



国土交通大臣(16)第382号
一般社団法人 群馬県宅地建物取引業協会

YAMADA TRUST 流通前橋店

群馬県前橋市古市町381-1金井泉ビル103
TEL:027-897-3010 FAX:027-897-3011
E-mail: yf-maebashi@yamadahomes.jp
URL: https://www.yamada-realestate.co.jp/



携帯サイトから物件詳細を閲覧できます!

取引態様	手数料負担の割合	貸主	0%	借主	100%
仲介先物	手数料配分の割合	元付	0%	客付	100%