

FOR RENT

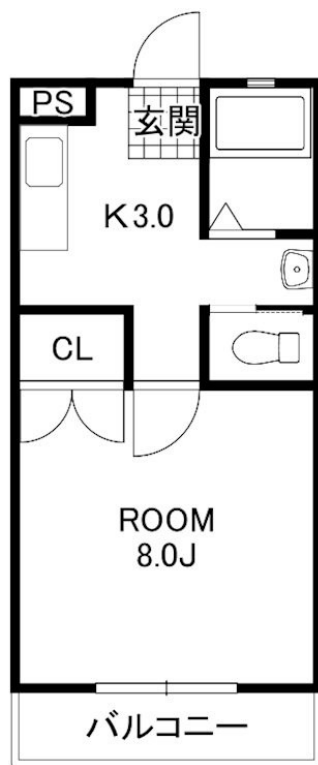
賃料	管理費等
40,000円	2,000円

最上階,上階無し,南面バルコニー,防犯カメラ

【外観】



【間取り図】



間取り	1K		
敷金	無	礼金	無
敷引/償却金	-	保証金	-
物件種別	アパート		
建物名・部屋番号	メゾン・ドール・フジA 205号室		
物件所在地	群馬県高崎市問屋町西2丁目4-25		
交通	信越本線 北高崎駅 徒歩16分 上越線 高崎問屋町駅 徒歩20分		
間取詳細	K(2.8畳) 洋室(8畳)		
構造・規模	木造 2階建 2階		
専有面積	26.4㎡	向き	南
築年月	1996年2月12日	契約期間	2年
損害保険		入居時期	2024年11月上旬
駐車場	付(無料) 1台駐車可		
設備	3点給湯,エアコン,ガスコンロ設置済,ガスレンジ付,ガス給湯,クローゼット,システムキッチン,シャワ		
その他費用	[一時金] クリーニング代:26,400円 鍵交換(任意):16,500円 [月次費用] 安心サポート:1,100円		
入居諸条件	ペット不可 事務所不可 楽器等の使用不可 法人可		
保証会社	必須 初回:月額総額の50%、以降毎年1万円		
備考			

図面と現況が異なる場合は現況が優先となります。

間取りの「S」はサービスルーム(納戸)です。

情報更新日2024年10月11日

No.02311

お問合せ先



国土交通大臣(16)第382号
一般社団法人 群馬県宅地建物取引業協会

株式会社ヤマダホームズ ヤマダ不動産 前橋店

群馬県前橋市古市町381-1金井泉ビル103
TEL:027-897-3010 FAX:027-897-3011
E-mail: yf-maebashi@yamadahomes.jp
URL: https://www.yamada-realestate.co.jp/



携帯サイトから物件詳細を閲覧できます!

取引態様	手数料負担の割合	貸主	0%	借主	100%
仲介元付(専任)	手数料配分の割合	元付	0%	客付	100%