

# FOR RENT

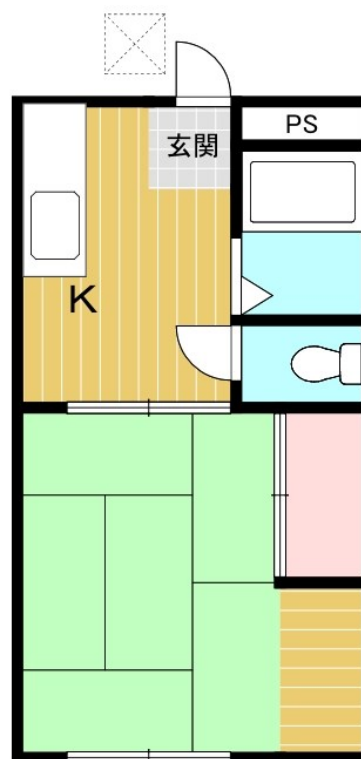
| 賃料      | 管理費等   |
|---------|--------|
| 23,000円 | 2,000円 |

2 F 以上,最上階,上階無し,南面バルコニー

【外観】



【間取り図】



| 間取り      | 1K  |      |    |
|----------|---|------|----|
| 敷金       | 無   | 礼金   | 無  |
| 敷引 / 償却金 | -   | 保証金  | -  |
| 物件種別     | アパート  |      |    |
| 建物名・部屋番号 | サンシティ少林山108 202号室   |      |    |
| 物件所在地    | 群馬県高崎市鼻高町206-7  |      |    |
| 交通       | 信越本線 群馬八幡駅 徒歩18分<br>信越本線 安中駅 徒歩49分  |      |    |
| 間取詳細     |   |      |    |
| 構造・規模    | 軽量鉄骨 2階建 2階   |      |    |
| 専有面積     | 24.1㎡   | 向き   | 南  |
| 築年月      | 1989年11月  | 契約期間 | 2年 |
| 損害保険     | 有 16,000円 24ヶ月  | 入居時期 | 即時 |
| 駐車場      | 有(敷地内) 3500円/月 1台駐車可  |      |    |
| 設備       | 3点給湯,エアコン,ガスコンロ設置可,ガス給湯,シャワー,トイレ有,ハウスメーカー施工,バス・トイレ                        |      |    |
| その他費用    | [一時金] ルームクリーニング費: 30,800円<br>[月次費用] 安心サポート: 1,210円<br>[備考] ペット飼育の場合、敷金2か月 |      |    |
| 入居諸条件    | ペット相談 法人可 単身可   |      |    |
| 保証会社     | 必須 初回: 月額賃金の50%、以降毎年1万円   |      |    |
| 備考       |   |      |    |

図面と現況が異なる場合は現況が優先となります。

間取りの「S」はサービスルーム(納戸)です。

情報更新日2025年12月15日

No.02000

お問合せ先



国土交通大臣(16)第382号  
一般社団法人 群馬県宅地建物取引業協会

**株式会社ヤマダホームズ ヤマダ不動産 前橋店**

群馬県前橋市古市町381-1金井泉ビル103

TEL:027-897-3010

FAX:027-897-3011

E-mail: yf-maebashi@yamadahomes.jp

URL: https://www.yamada-realestate.co.jp/



携帯サイトから物件詳細を閲覧できます！

| 取引態様     | 手数料負担の割合 | 貸主 | 0% | 借主 | 100% |
|----------|----------|----|----|----|------|
| 仲介元付(専任) | 手数料配分の割合 | 元付 | 0% | 客付 | 100% |