

# FOR RENT

賃料	管理費等
55,000円	0円

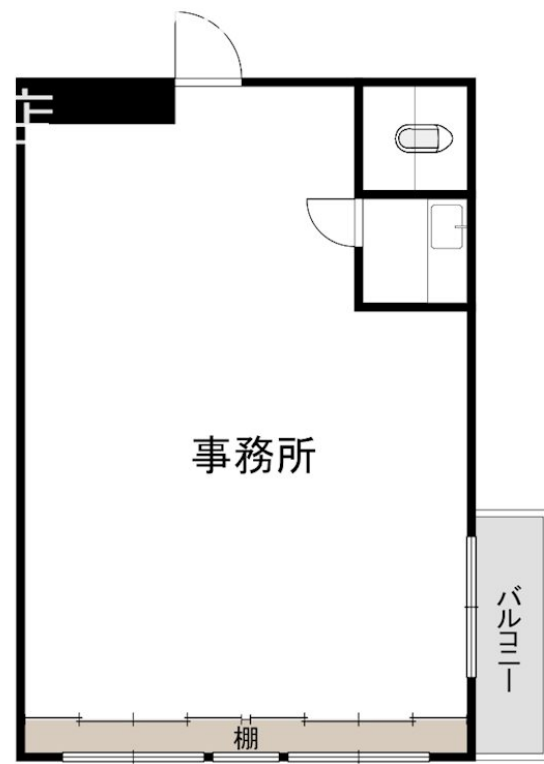
## ヤマダ不動産でご成約の方に、全国のヤマダデン

2 F 以上,角住戸,通風良好,駅まで平坦

【外観】



【間取り図】



図面と現況が異なる場合は現況が優先となります。

間取りの「S」はサービスルーム(納戸)です。

間取り	1R		
敷金	1ヶ月	礼金	-
敷引/償却金	-	保証金	-
物件種別	アパート		
建物名・部屋番号	石鍋殖産ビル 206号室		
物件所在地	群馬県前橋市大手町3丁目19-3		
交通	両毛線 前橋駅 徒歩27分		
間取詳細			
構造・規模	鉄骨 3階建 2階		
専有面積	19.87㎡	向き	
築年月	1981年11月	契約期間	2年
損害保険		入居時期	即時
駐車場	有(敷地内) 6600円/月 ~ 2台駐車可		
設備	エアコン,ガスキッチン,ガスコンロ設置済,ガス給湯,トイレ有,フローリング,押入,給湯		
その他費用			
入居諸条件	事務所可 法人可		
保証会社			
備考			

情報更新日2024年11月23日

No.01948



国土交通大臣(16)第382号  
一般社団法人 群馬県宅地建物取引業協会

### 株式会社ヤマダホームズ ヤマダ不動産 前橋店

群馬県前橋市古市町381-1金井泉ビル103  
TEL:027-897-3010 FAX:027-897-3011  
E-mail: yf-maebashi@yamadahomes.jp  
URL: https://www.yamada-realestate.co.jp/



携帯サイトから物件詳細を閲覧できます!

取引態様	手数料負担の割合	貸主	借主
仲介元付(一般)	手数料配分の割合	元付	客付