

FOR RENT

賃料	管理費等
76,000円	3,500円

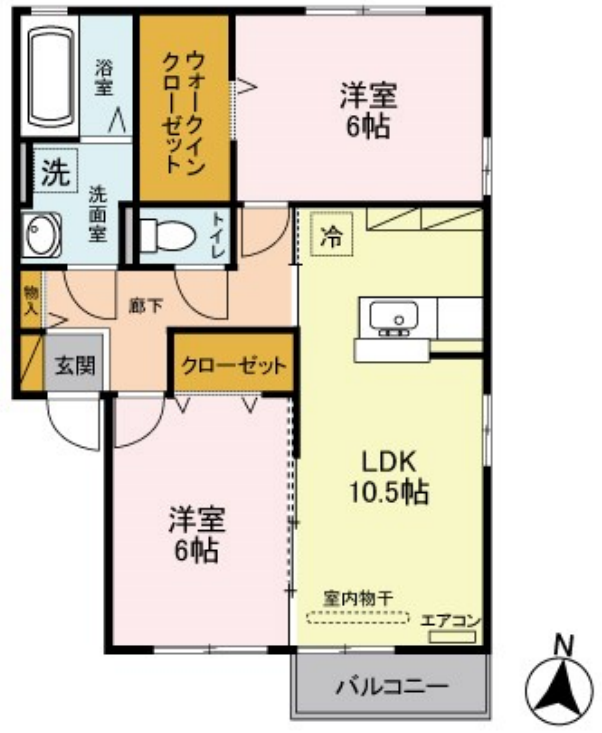
ウォークインクローゼットで収納たっぷり

2F以上,カードキー,角住戸,最上階,上階無し,南面バルコニー

【外観】



【間取り図】



図面と現況が異なる場合は現況が優先となります。

間取りの「S」はサービスルーム(納戸)です。

間取り	2LDK		
敷金	無	礼金	2万円
敷引/償却金	-	保証金	-
物件種別	アパート		
建物名・部屋番号	フェリーチェ B 202号室		
物件所在地	群馬県前橋市総社町植野703		
交通	上越線 群馬総社駅 徒歩7分 両毛線 新前橋駅 徒歩61分		
間取詳細	LDK(10.5畳) 洋室(6畳) 洋室(6畳)		
構造・規模	軽量鉄骨 2階建 2階		
専有面積	57.93㎡	向き	南
築年月	2010年11月	契約期間	2年
損害保険		入居時期	即時
駐車場	付(無料) 2台駐車可 駐輪場		
設備	3点給湯,BS,IHキッチンヒーター,TVインターホン,インターホン,ウォークインクローゼット,工		
その他費用	[一時金] カードキー料金:16,500円 町会費:7,200円 退去時クリーニング費用:82,500円		
入居諸条件	ペット不可 二人可 法人可 子供可 単身可		
保証会社	必須 初回保証料35000円、月額保証料賃料等総額の1%+800円/月		
備考			

情報更新日2024年10月24日

No.0000014444



国土交通大臣(16)第382号
一般社団法人 群馬県宅地建物取引業協会
株式会社ヤマダホームズ ヤマダ不動産 前橋店
群馬県前橋市古市町381-1金井泉ビル103
TEL:027-897-3010 FAX:027-897-3011
E-mail: yf-maebashi@yamadahomes.jp
URL: https://www.yamada-realestate.co.jp/



携帯サイトから物件詳細を閲覧できます!

取引態様	手数料負担の割合	貸主	0%	借主	100%
仲介先物	手数料配分の割合	元付	0%	客付	100%