

# FOR RENT

賃料	管理費等
111,000円	5,000円

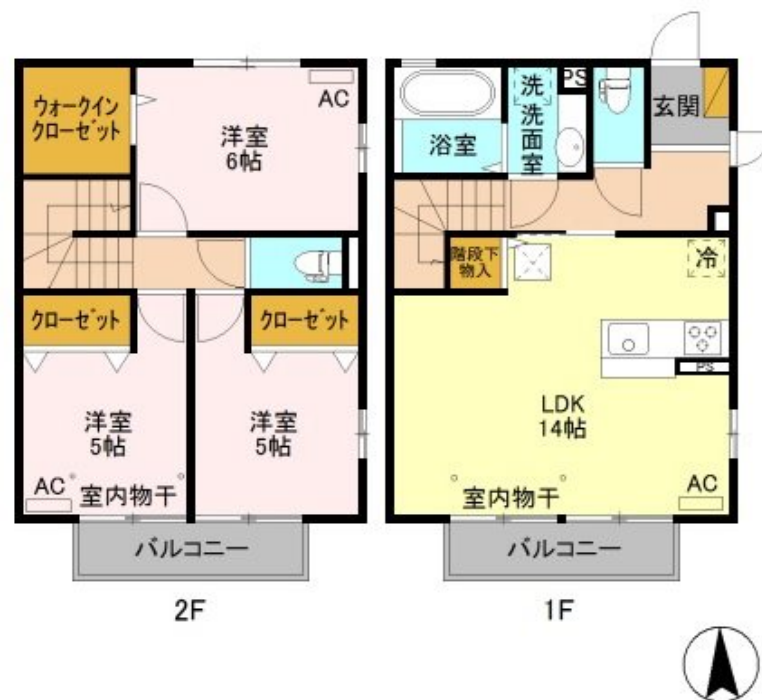
## 浴室TVの1坪風呂でゆっくりバスタイム(#^.^#)

1フロア2住戸, 24時間緊急通報システム, カードキー, セキュリティ有り, 角住戸, セキュリティ会社加入済

【外観】



【間取り図】



図面と現況が異なる場合は現況が優先となります。

間取りの「S」はサービスルーム(納戸)です。

間取り	3LDK		
敷金	無	礼金	1ヶ月
敷引/償却金	-	保証金	-
物件種別	テラスハウス		
建物名・部屋番号	リッシュ A101号室		
物件所在地	群馬県前橋市三俣町2丁目12番14		
交通	湘南新宿ライン 前橋駅 徒歩30分 上毛電気鉄道 三俣駅 徒歩8分		
間取詳細	LDK(14畳) 洋室(6畳) 洋室(5畳) 洋室(5畳)		
構造・規模	軽量鉄骨 2階建 1-2階		
専有面積	80.59㎡	向き	南
築年月	2018年11月	契約期間	2年
損害保険		入居時期	2024年12月19日
駐車場	付(無料) 2台駐車可 駐輪場		
設備	24時間換気システム, 3口以上コンロ, 3点給湯, B S, TVインターホン, インターネット専用線配線済み		
その他費用	[一時金] D-roomCardキー料金: 16,500円 退去時クリーニング費用: 107,800円 ICロック電池: 2,090円 [月次費用] 町会費: 250円		
入居諸条件	ペット可 二人可 法人可 子供可 単身可		
保証会社	必須 初回保証料35000円、月額保証料賃料等総額の1% + 800円/月		
備考			

情報更新日2024年12月11日

No.000004564

お問合せ先



国土交通大臣(16)第382号  
一般社団法人 群馬県宅地建物取引業協会

株式会社ヤマダホームズ ヤマダ不動産 前橋店

群馬県前橋市古市町381-1金井泉ビル103  
TEL:027-897-3010 FAX:027-897-3011  
E-mail: yf-maebashi@yamadahomes.jp  
URL: https://www.yamada-realestate.co.jp/



携帯サイトから物件詳細を閲覧できます!

取引態様	手数料負担の割合	貸主	0%	借主	100%
仲介先物	手数料配分の割合	元付	0%	客付	100%