

FOR RENT

賃料	管理費等
83,000円	4,000円

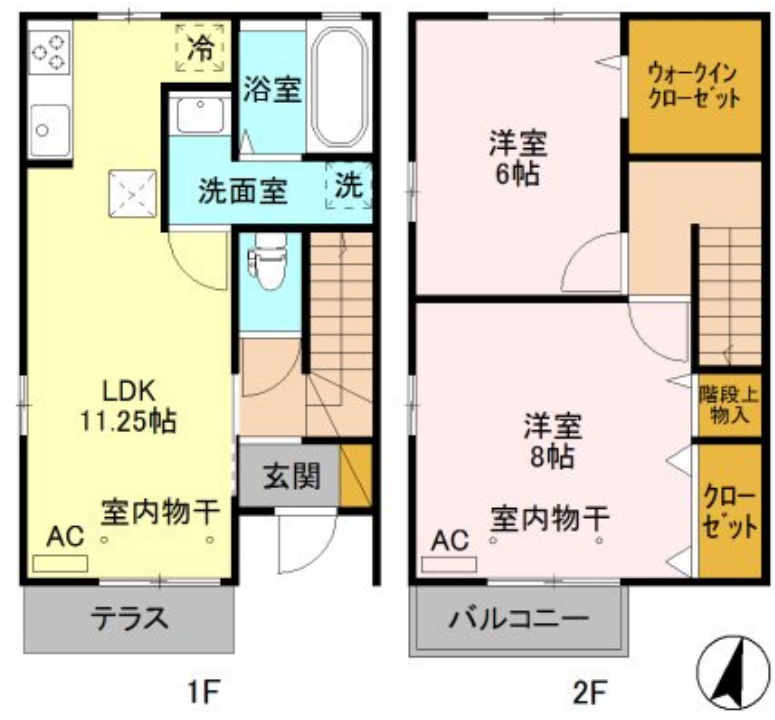
人気の三俣町エリアの築浅2LDK 嬉しいエアコ

カードキー,角住戸,平置駐車場

【外観】



【間取り図】



間取り	2LDK		
敷金	無	礼金	0.5ヶ月
敷引/償却金	-	保証金	-
物件種別	アパート		
建物名・部屋番号	Wisteria Mitsumata 106号室		
物件所在地	群馬県前橋市三俣町1丁目49-3		
交通	両毛線 前橋駅 徒歩24分 上毛電気鉄道 三俣駅 徒歩4分		
間取詳細	LDK(11.25畳) 洋室(8畳) 洋室(6畳)		
構造・規模	軽量鉄骨 2階建 1-2階		
専有面積	65.59㎡	向き	南東
築年月	2018年8月	契約期間	2年
損害保険		入居時期	2026年5月下旬
駐車場	付(無料) 2台駐車可 駐輪場		
設備	3口以上コンロ, 3点給湯, B S, C S, TVインターホン, TV付浴室, インターホン, ウォークインクロー		
その他費用	[一時金] D-roomCardキー料金: 16,500円 ICロック電池: 2,750円 退去時クリーニング費用: 77,000円 [月次費用] 町会費: 350円		
入居諸条件	ペット不可 二人可 法人可 ルームシェア可		
保証会社	必須 初回保証料: 35,000円(非課税) 月額保証料: 月額賃料等(*)×1ℓ-セト+800円		
備考			

図面と現況が異なる場合は現況が優先となります。

間取りの「S」はサービスルーム(納戸)です。

情報更新日2026年4月14日

No.0000003998



国土交通大臣(16)第382号
一般社団法人 群馬県宅地建物取引業協会
YAMADA TRUST 流通前橋店
群馬県前橋市古市町381-1金井泉ビル103
TEL:027-897-3010 FAX:027-897-3011
E-mail: yf-maebashi@yamadahomes.jp
URL: https://www.yamada-realestate.co.jp/



携帯サイトから物件詳細を閲覧できます!

取引態様	手数料負担の割合	貸主	0%	借主	100%
仲介先物	手数料配分の割合	元付	0%	客付	100%