

# FOR RENT

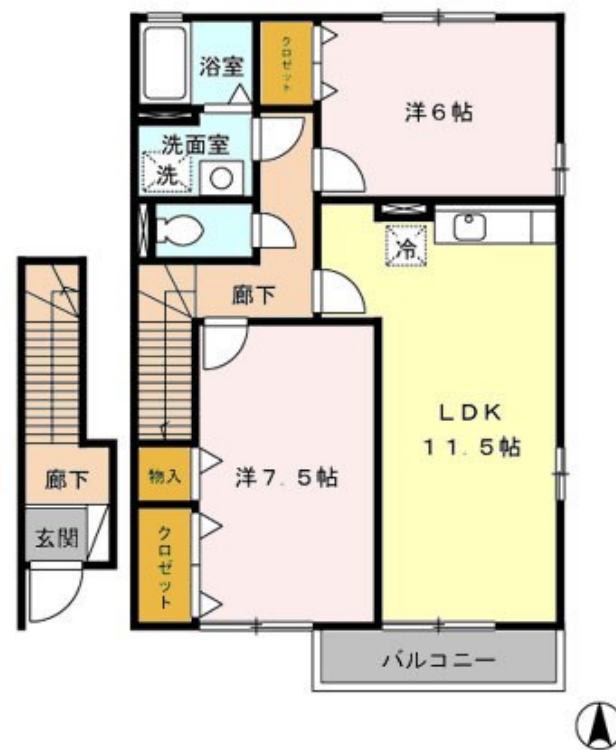
賃料	管理費等
66,000円	4,000円

2F以上,最上階,南面バルコニー,南面リビング

【外観】



【間取り図】



間取り	2LDK		
敷金	無	礼金	無
敷引/償却金	-	保証金	-
物件種別	アパート		
建物名・部屋番号			
物件所在地	群馬県高崎市菅谷町719-2		
交通	上越線 井野(群馬)駅 徒歩39分 吾妻線 新前橋駅 徒歩46分		
間取詳細	LDK(11.5畳) 洋室(7.5畳) 洋室(6畳)		
構造・規模	軽量鉄骨 2階建 2階		
専有面積	63.63㎡	向き	南
築年月	2006年8月	契約期間	2年
損害保険		入居時期	2026年6月20日
駐車場	付(無料)		
設備	3点給湯,BS,TVインターホン,エアコン,ガスコンロ設置可,ガス給湯,クローゼット,シャワー,シャ		
その他費用	[一時金] カードキー発行料:16,500円 ルームクリーニング料金:77,000円 [月次費用] 町会費:250円		
入居諸条件	ペット不可 事務所不可 二人可 法人可 子供可		
保証会社	必須 初回保証料35000円、月額保証料賃料等総額の1%+800円/月(その他商品あり)		
備考			

図面と現況が異なる場合は現況が優先となります。

間取りの「S」はサービスルーム(納戸)です。

情報更新日2026年6月2日

No.000000341



国土交通大臣(16)第382号  
一般社団法人 群馬県宅地建物取引業協会

**YAMADA TRUST 流通前橋店**

群馬県前橋市古市町381-1金井泉ビル103  
TEL:027-897-3010 FAX:027-897-3011  
E-mail: yf-maebashi@yamadahomes.jp  
URL: https://www.yamada-realestate.co.jp/



携帯サイトから物件詳細を閲覧できます!

取引態様	手数料負担の割合	貸主	0%	借主	100%
仲介元付(一般)	手数料配分の割合	元付	0%	客付	100%